

Dose Control™ Pro

SCG600



TR HIZLI KILAVUZ

Sage®

- 2 Sage® Önce Güvenliği Öneriyor
- 5 Yeni Cihazınızı Tanıma
- 6 Yeni Cihazınızın Çalıştırılması
- 10 Bakım, Temizleme ve Saklama
- 11 Arıza Giderme
- 12 Garanti

SAGE® ÖNCE GÜVENLİĞİ ÖNERİYOR

Sage® olarak güvenliğe fazlasıyla önem veriyoruz. Her şeyden önce sizin güvenliğinizi düşünerek ürünler tasarlıyor ve üretiyoruz. Buna ek olarak, sizden herhangi bir elektrikli aleti kullanırken dikkatli olmanızı ve aşağıdaki uyarılara uymanızı rica ediyoruz.

ÖNEMLİ EMNİYET TEDBİRLERİ

KULLANMADAN ÖNCE TÜM TALİMATLARI OKUYUN VE İLERİDE BAKMAK ÜZERE SAKLAYIN

- Bu belgenin indirilebilir bir versiyonuna sageappliances.com adresinden ulaşabilirsiniz.

- İlk kez kullanmadan önce, elektrik kaynağınızın cihazın altındaki etikette gösterilen ile aynı olduğundan emin olun.
- İlk kullanımdan önce tüm ambalaj malzemelerini çıkartın ve güvenli bir şekilde bertaraf edin.
- Küçük çocuklar adına boğulma tehlikesini ortadan kaldırmak için elektrik kablosuna takılı olan koruyucu kılıfı güvenli bir şekilde bertaraf edin.
- Bu cihaz yalnızca evde kullanım için tasarlanmıştır. Cihazı, kullanım amacı haricinde herhangi bir şey için kullanmayın. Hareket halindeki taşıtlarda veya teknelerde kullanmayın. Dış mekanlarda kullanmayın. Yanlış kullanımlar yaralanmalara sebep olabilir.
- Çalıştırmadan önce elektrik kablosunu tamamen açın.
- Cihazı kenar kısımdan uzakta sabit, ısıya dayanıklı, düz ve kuru bir zeminde konumlandırın ve elektrikli ocak, fırın veya gazlı ocak gibi ısı kaynaklarının üzerinde veya yakınında kullanmayın.
- Elektrik kablosunun bir tezgah ya da masanın kenarından sarkmasına, sıcak yüzeylere dokunmasına veya düğümlenmesine izin vermeyin.

BİZ ÖNCE GÜVENLİĞİ ÖNERİYORUZ

- Kullanım sırasında cihazı gözetimsiz bırakmayın.
- Temizlemeden, hareket ettirmeye çalışmadan veya saklamadan önce daima cihazın kapalı olduğundan, prizden çekildiğinden ve soğuması için beklenildiğinden emin olun.
- Cihaz kullanılmadığı zaman daima cihazı OFF konumuna getirin, şalterini kapatın ve prizden fişini çekin. Güç kablosu, fiş veya cihaz herhangi bir şekilde hasar görürse cihazı kullanmayın. Hasar görmüşse veya temizlik haricinde bakım gerekiyorsa, Sage Müşteri Hizmetlerine danışın veya sageappliances.com adresini ziyaret edin. Temizlik haricinde her türlü bakım, yetkili Sage® servis merkezi tarafından gerçekleştirilmelidir.
- Çocuklar cihaz ile oynamamalıdır.
- Cihazın temizliği, 8 ve üzeri yaşta olmadıkça ve gözetim altında olmadıkları sürece çocuklar tarafından yapılmamalıdır.
- Cihaz ve kablosu 8 yaşından küçük çocukların erişemeyeceği bir yerde saklanmalıdır.
- Tüm elektrikli ev aletlerini kullanırken ilave güvenlik sağlamak için kaçak akım emniyet şalteri kurulması önerilir.
- Çalışırken anma akımı 30mA'dan daha yüksek olmayan emniyet şalterleri önerilir. Profesyonel tavsiye için bir elektrikçiye danışın.
- Cihaz ile birlikte sağlananlar haricinde başka eklentiler kullanmayın.
- Cihazı, bu kitapçıkta tanımlananlar haricinde başka herhangi bir yöntem ile çalıştırmayı denemeyin.
- Kullanım sırasında cihazı hareket ettirmeyin.
- Sıcak yüzeylere dokunmayın. Taşımadan veya herhangi bir parçayı temizlemeden önce cihazın soğumasını bekleyin.
- Bu cihaz çocuklar tarafından kullanılmamalıdır. Cihazı ve kablosunu, çocukların erişemeyeceği yerlerde saklayın.
- Bu cihaz, yalnızca gözetilmeleri veya cihazın emniyetli bir şekilde kullanımına ilişkin talimat verilmesi ve ilgili tehlikeleri anlamaları kaydıyla düşük fiziksel, duyuşsal veya zihinsel kabiliyetleri olan ya da deneyim veya bilgisi olmayan kişiler tarafından kullanılabilir.
- Besleme gözünün kapağı tam yerleşmeden öğütücüyü kullanmayın. Parmaklarınızı, ellerinizi, saçlarınızı, kıyafetinizi ve aletleri kullanım sırasında besleme gözünden uzak tutun.

BİZ ÖNCE GÜVENLİĞİ ÖNERİYORUZ



Gösterilen simge, bu cihazın normal evsel atıklarla birlikte atılmaması gerektiğini göstermektedir.

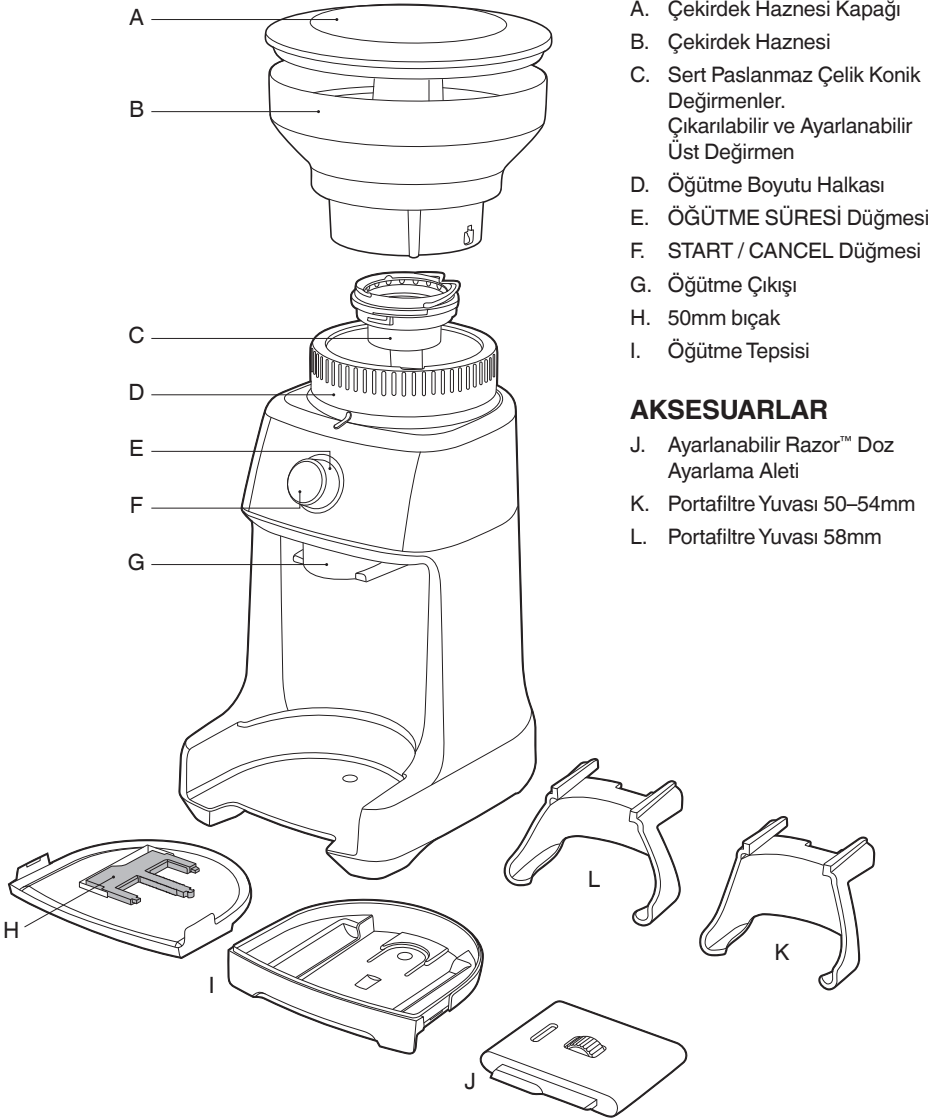
Cihaz, bu amaç için belirlenmiş bir yerel yetkili atık toplama merkezine veya bu hizmeti sağlayan bir satıcıya götürülmelidir. Daha fazla bilgi için, lütfen yerel yönetim makamaınıza danışın.



Elektrik çarpmasına karşı korunmak için, elektrik fişini, kabloyu veya cihazı su ya da başka bir sıvıya daldırmayın.

**YALNIZCA EVSEL KULLANIM
AMAÇLIDIR BU TALİMATLARI
SAKLAYIN**

CİHAZINIZI TANIMA



- A. Çekirdek Haznesi Kapağı
- B. Çekirdek Haznesi
- C. Sert Paslanmaz Çelik Konik Değirmenler.
Çıkarılabilir ve Ayarlanabilir Üst Değirmen
- D. Öğütme Boyutu Halkası
- E. ÖĞÜTME SÜRESİ Düğmesi
- F. START / CANCEL Düğmesi
- G. Öğütme Çıkışı
- H. 50mm bıçak
- I. Öğütme Tepsisi

AKSESUARLAR

- J. Ayarlanabilir Razor™ Doz Ayarlama Aleti
- K. Portafiltre Yuvası 50–54mm
- L. Portafiltre Yuvası 58mm



Anma Değerleri
220–240V ~ 50Hz 130W

YENİ CİHAZINIZIN ÇALIŞTIRILMASI

İLK KULLANIMDAN ÖNCE

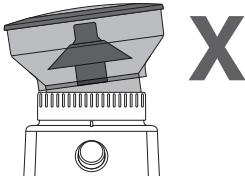
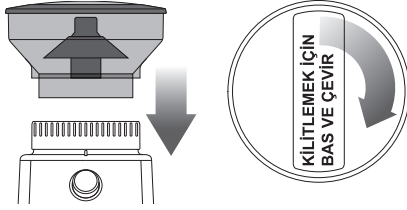
Sage® cihazınızın üzerinde bulunan tüm tanıtım etiketlerini ve ambalaj malzemelerini çıkarın ve güvenli bir şekilde bertaraf edin. Hazne ve yuvaları ılık sabunlu suyla yıkayın ve iyice kurulayın. Öğütücünün dışını yumuşak nemli bir bezle silin ve iyice kurulayın. Öğütücüyü düz bir zemine yerleştirin ve elektrik kablosunu 220-240V prize takın ve Gücü 'AÇIK' konuma getirin.

SAGE CONTROL DOSE™ PRO CİHAZINIZIN KURULUMU

Çekirdek Haznesi

Çekirdek haznesinin tabanındaki tırnakları hizalayın ve hazneyi yerine yerleştirin. Hazneyi tutarak sıkıca bastırın ve çekirdek haznesi düğmesini 45° çevirerek yerine kilitleyin.

Hazne yerine düzgün bir şekilde kilitlendiğinde bir "klik" sesi duyulacaktır.



Haznenin ve Öğütme Boyutu Halkasının doğru hizalandığından emin olun.

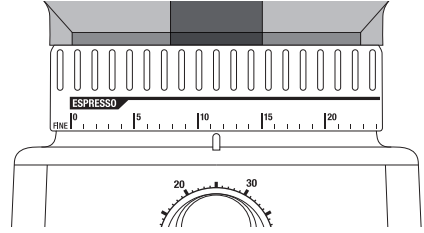
Taze kahve çekirdekleri ile doldurun ve kapağı çekirdek haznesinin üstüne sabitleyin.

NOT

Çekirdek haznesi yerine kilitlenmemişse, ÖĞÜTME SÜRESİ düğmesinin ışığı yanmayacaktır.

ESPRESSO KAHVE İÇİN ÖĞÜTME

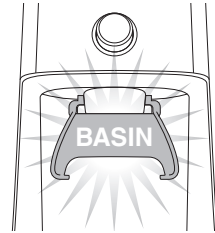
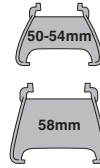
Taze kahve çekirdeklerini öğütürken tek duvarlı filtre sepetleri kullanın. ESPRESSO aralığında daha ince olan 1-25 ayarlarını kullanın.



1. Adım:

Uygun boydaki portafiltre yuvasını yerleştirin. Portafiltrenizi yuvaya yerleştirin.

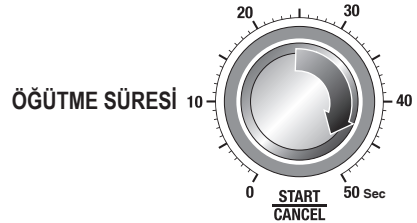
YUVALAR



2. Adım:

Öğütme Miktarının Seçimi

ÖĞÜTME SÜRESİ düğmesini çevirerek istediğiniz öğütülmüş kahve miktarını seçin.



3. Adım:

Öğütülmüş Kahveyi Sıkıştırma

Portafiltreye taze çekilmiş kahve koyduktan sonra 15-20 kg arasında basınç uygulayın.

YENİ CİHAZINIZIN ÇALIŞTIRILMASI

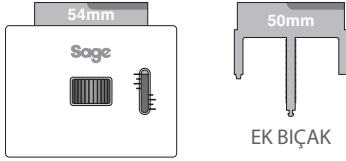
4. Adım:

Dozu Azaltma

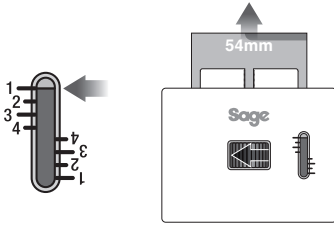
Ayarlanabilir Razor™ Doz Ayarlanabilir Razor™ Doz Ayarlama Aleti, tutarlı bir çekme için kabı doğru seviyeye göre ayarlamanızı sağlar.

Filtre sepetinizin çapına uymas için Razor™'ın doğru genişlikteki bıçağını seçin. Razor™ farklı genişliklerde üç bıçağa sahiptir: 58mm, 54mm ve 50mm. Halihazırda Razor™ gövdesine 58 mm ve 54 mm bıçak yerleştirilmiştir. 50 mm'lik olan ayırıcı.

50 mm'lik bıçağa ihtiyacınız varsa, 54 mm'lik bıçak tamamen çekilip ve gövdeden çıkarılıncaya kadar ayar düğmesini 1 numarasını geçecek şekilde çevirin.



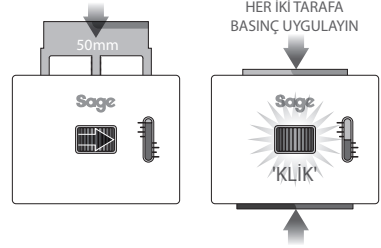
50 mm'lik bıçağa ihtiyacınız varsa, 54 mm'lik bıçak tamamen çekilip ve gövdeden çıkarılıncaya kadar Ayarlanabilir Düğme 1 numarasını geçecek şekilde çevirin.



NOT

Ayarlanabilir Düğme, sonuna kadar çevirmeye devam ettiğinizde sıkılaştığını hissedebilirsiniz.

50 mm'lik bıçağı gövdeye yerleştirin. Bıçak 4 numaradan sonra geri çekilene kadar Ayarlanabilir Düğmeyi çevirin. 50mm ve 58mm'lik bıçakları, gövdenin ortasına doğru "klik" sesi duyulana kadar aynı anda bastırın.



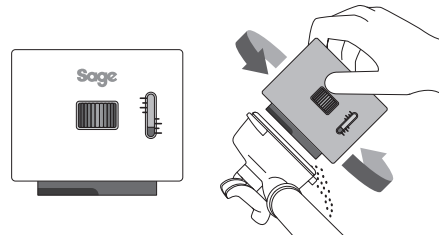
Razor™'ı Sage® espresso makineniz için aşağıdaki tabloda yer alan ayara getirin. Bu, doz yüksekliğiniz için bir başlangıç noktasıdır.

Sage® Espresso Makinesi	Portafiltre Boyutu	Doz Yüksekliği
"SES9" ile başlayan model adı	58 mm	2
"SES8" ile başlayan model adı	54mm	2.5

Kahveyi sıkıştırdıktan sonra, Razor™'ı sepetin kenarına dayanana kadar filtre sepetine yerleştirin. Dozlama aletinin bıçağı, sıkıştırılmış kahvenin yüzeyine nüfus etmemelidir.

Bıçak sıkıştırılmış kahvenin yüzeyine nüfus etmiyorsa, kahveniz az dozlanmış demektir. ÖĞÜTME SÜRESİ düğmesini ayarlayarak dozajlanan kahve miktarını artırın.

Biraz fazlalık kahveyi kesmek için portafiltreyi kap üzerinde açılı tutarken Razor™'ı ileri döndürün.

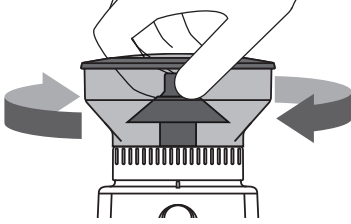


YENİ CİHAZINIZIN ÇALIŞTIRILMASI

5. Adım:

Öğütme Boyutunuzun Seçimi

Espresso için, öğütme boyutu ayarı 15 ile başlamanızı ve Hazneyi (Öğütme Boyutu Halkasını ayarlamak için) daha sert veya daha hafife döndürmenizi öneririz.



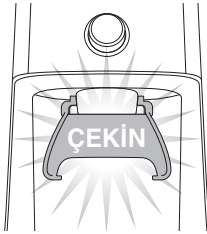
NOT

Öğütme Boyutu Halkası sıkıysa, Hazneyi çevirirken START / CANCEL düğmesine basarak öğütücüyü çalıştırın. Bu, değirmenlerin arasına sıkışan kahve telvesini serbest bırakacaktır.

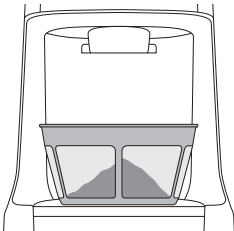
ÖĞÜTME KABINA VEYA KAHVE FİLTRESİ İÇİNE ÖĞÜTME

1. Adım:

Kızağı öğütme çıkışının altından kaydırarak çıkarn.



Kabınızı veya kahve filtrenizi doğrudan öğütme çıkışının altına yerleştirin.



2. Adım:

ÖĞÜTME SÜRESİ düğmesini döndürerek gereken öğütülmüş kahve miktarını seçin.

3. Adım:

Öğütme Boyutunuzun Seçimi

Gereken demleme yöntemi aralığına ulaşana kadar Öğütme Boyutu Halkasını ayarlamak için Hazneyi döndürün.

SAGE DOSE CONTROL™ PRO CİHAZINIZIN ÖZELLİKLERİ

Duraklatma Fonksiyonu

Çalışma sırasında öğütücüyü duraklatarak Portafiltredeki kahveyi çökertebilir veya yerleştirebilirsiniz.

- Öğütme işlemi başlatmak için START / CANCEL düğmesine basın.
- Öğütme sırasında, öğütme işlemi 10 saniyeye kadar duraklatmak için START / CANCEL düğmesine basın.

Duraklatıldığında START / CANCEL düğmesi yavaşça yanıp sönecektir.

- Kalan dozu öğütmeye devam etmek için bu süre içinde START / CANCEL düğmesine tekrar basın.
- Veya iptal etmek için START / CANCEL düğmesini 1 saniye basılı tutun.

Manuel

Manuel öğütme, ne kadar kahve hazırlanacağı üzerindeki kontrolün tamamen sizde olmasını sağlar.

- İsteddiğiniz süre boyunca öğütmek için START / CANCEL düğmesini basılı tutun.
- Öğütmeyi durdurmak için START / CANCEL düğmesini bırakın.

YENİ CİHAZINIZIN ÇALIŞTIRILMASI

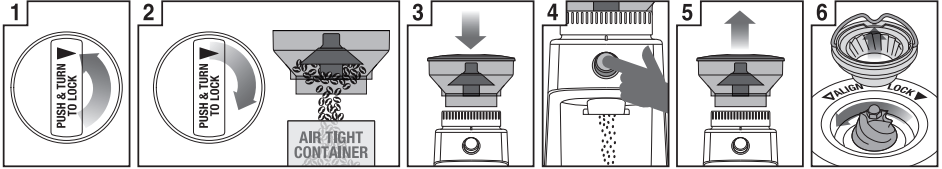
KAHVE TABLOSU*

Demleme Yöntemi	Espresso	Süzgeçli	Filtre kahve	French Press veya Piston
Öğütme Boyutu	İnce	Orta	Orta Sert	Sert
Öğütme Ayarı	1-25	26-34	35-45	46-55
Miktar (Shot / Fincan)	shot başına 6 saniye her 2 shot başına 10 saniye	fincan başına 3 saniye	fincan başına 3 saniye	fincan başına 2 saniye

*Bu kahve tablosu, farklı kahve çekirdeği türleri, yaşı ve kavrulma derecesi kullandığınızda her ikisi de değişebileceğinden, öğütme sürenizi ve / veya boyutunuzu ayarlamak için başlangıç noktası olarak kullanılmalıdır.

KONİK DEĞİRMENLERİN AYARLANMASI

Bazı kahve türleri, ideal çekme veya demleme elde etmek için daha geniş bir öğütme aralığı gerektirebilir. Dose Control™ Pro cihazınızın bir özelliği de ayarlanabilir değirmen ile bu aralığın genişletilebilmesidir.



1 Haznenin kilidini açın

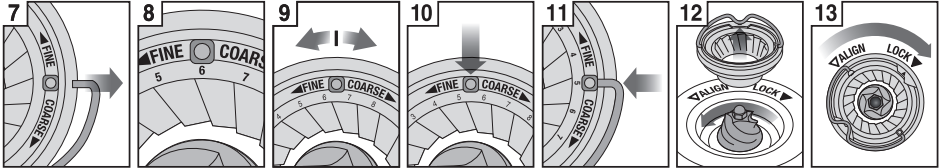
2 Hazneyi kabin üzerinde tutun ve çekirdekleri kaba boşaltmak için düğmeyi çevirin

3 Hazneyi konuma hizalayın

4 Boşalana kadar öğütücüyü çalıştırın

5 Hazneyi çıkarın

6 Üst değirmeni çikarın



7 Değirmenin her iki yanındaki tel tutamakları çıkarın

8 Varsayılan ayarlar 6'dir.

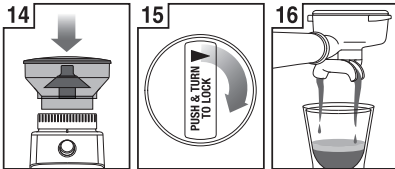
9 Ayarlanabilir üst değirmeni hareket ettirin, 1 numaraya, daha kalın veya daha ince

10 Numarayı tutamak açıklığı ile hizalayın

11 Değirmenin her iki yanından tel tutamakları geçirin

12 Üst değirmeni sıkıca konumuna itin

13 Üst değirmeni kilitleyin



14 Hazneyi konuma hizalayın

15 Sıkıca bastırın ve yerine kilitlemek için döndürün

16 Çekmenizi kontrol edin

BAKIM, TEMİZLEME VE SAKLAMA

BAKIM, TEMİZLEME VE SAKLAMA

1. Haznedeki çekirdekleri boşaltın ve fazlalık çekirdekleri öğütün (aşağıya bakın).
2. Temizlemeden önce elektrik kablosunu prizinden çıkarın.
3. Hazne kapağını ve çekirdek haznesini ılık sabunlu suyla yıkayın, durulayın ve iyice kurulayın.
4. Cihazın dışını yumuşak nemli bir bezle silin ve parlatın.

NOT

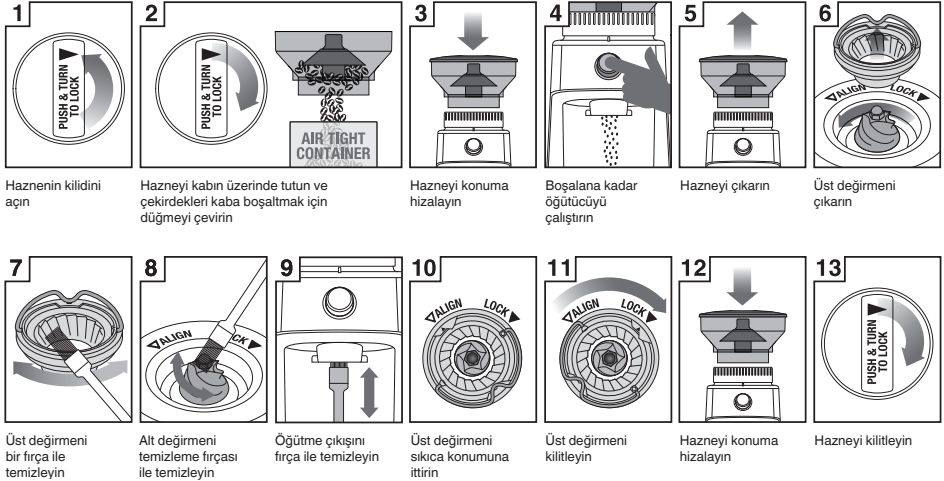
Yüzeye zarar verebileceğinden, alkali veya aşındırıcı temizlik maddeleri, çelik yünü ovma süngerleri kullanmayın.

NOT

Lütfen öğütücü parçalarını veya aksesuarlarını bulaşık makinesinde yıkamayın.

KONİK DEĞİRMENLERİN TEMİZLİĞİ

Düzenli temizlik değirmenlerin tutarlı öğütme sonuçları vermesine yardımcı olur, bu da özellikle espresso kahve öğütürken önemlidir.



ARIZA GİDERME

SORUN	OLASI SEBEP	YAPILACAKLAR
START / CANCEL düğmesine basıldıktan sonra öğütücü çalışmıyor	<ul style="list-style-type: none"> • Öğütücü fişe takılı değildir. • Çekirdek haznesi doğru takılmamıştır. • Öğütücü aşırı ısınmıştır. • ÖĞÜTME SÜRESİ düğmesi 0 saniyededir. 	<ul style="list-style-type: none"> • Elektrik kablosunu prize takın. • Çekirdek haznesini yerine kilitleyin. 6Sayfadaki Çekirdek Haznesi bölümüne bakın. • Tekrar kullanmadan önce soğuması için 20 dakika bekleyin. • Öğütme süresini artırmak için ÖĞÜTME SÜRESİ düğmesini döndürün.
Motor çalışıyor ancak öğütme çıkışından öğütülmüş kahve gelmiyor	<ul style="list-style-type: none"> • Çekirdek haznesinde kahve yoktur. • Öğütücü / çekirdek haznesi tıkanmıştır. 	<ul style="list-style-type: none"> • Çekirdek haznesine taze kahve çekirdeği doldurun. • Çekirdek haznesinin çıkarın. Çekirdek haznesinin ve değirmenlerin tıkanıp tıkanmadığını kontrol edin. 10Sayfadaki Konik Değirmenlerin Temizlenmesi bölümüne bakın.
Öğütme Boyutu Halkası ayarlanamıyor	<ul style="list-style-type: none"> • Öğütme Boyutu Halkası çok sıkıdır. • Kahve çekirdekleri ve öğütücüler değirmenlere takılıyordur. • Hazne doğru takılmamıştır. 	<ul style="list-style-type: none"> • Öğütme ayarlarını yapmak için Çekirdek Haznesini döndürerek Öğütme Boyutu Halkasını çevirin. • Hazneyi çevirirken START / CANCEL düğmesine basarak öğütücüyü çalıştırın. • Haznenin kilidini açın ve talimatlara uygun olarak takın. 6Sayfadaki Çekirdek Haznesi bölümüne bakın.
Çekirdek haznesi yerine kilitlenemiyor	<ul style="list-style-type: none"> • Kahve çekirdekleri, çekirdek haznesi kilitleme cihazını tamamiştir. 	<ul style="list-style-type: none"> • Çekirdek haznesinin çıkarın. Değirmenlerin üstündeki kahve çekirdeklerini temizleyin. Hazneyi yerine yeniden kilitleyin ve tekrar deneyin.
Yetersiz/çok fazla kahve öğütme	<ul style="list-style-type: none"> • Öğütme miktarının ayarlanması gerekir. 	<ul style="list-style-type: none"> • Daha fazla veya daha az miktara ayarlamak için ÖĞÜTME SÜRESİ düğmesini kullanın.
Portafiltre aşırı doluyor		<ul style="list-style-type: none"> • Portafiltrenizde doğru miktardaki kahvenin fazla dolu görünmesi normaldir. Sıkıştırılmamış kahve, sıkıştırılmış kahvenin yaklaşık üç katı hacme sahiptir.
Acil durdurma?		<ul style="list-style-type: none"> • İşlemi duraklatmak için START / CANCEL düğmesine basın. • Elektrik kablosunu prizden çıkarın.

İthalatçı Firma:

Aykut Global İthalat İhracat Anonim Şirketi
 Altunizade Mah. Ord. Prof. Dr. Fahrettin Kerim
 Gökay Cad. No:13/3
 Üsküdar 34662 - İstanbul / TÜRKİYE Üsküdar Vergi
 Dairesi - 122 082 7157
 Tel: 0216 634 44 44
 Faks: 0216 634 39 88

İmalatçı Firma:

Sage Appliances GmbH, Johannstr. 37, 40476
 Düsseldorf, Deutschland
 Telefon: +49 800 5053104
 BRG Appliances Limited
 Unit 3.2, Power Road Studios, 114 Power Road,
 London, W4 5PY Telefon (Birleşik Krallık Sabit Hat):
 +44 808 178 1650 Cep Telefonu Çağruları (Ulusal
 Ücretli Hat):+44 333 0142 970

Taşıma ve Nakliye Sırasında Dikkat Edilecek**Hususlar:**

- Ürününüzü dolu veya boş kullanırken, düz ve kayfan olmayan zeminler üzerinde durmasını sağlayınız.
- Ürünü bir zemine koyarken ürün ile zemin temasının hızlı ya da sert olmamasını sağlayınız. Aksi takdirde ürün zarar görebilir.
- Taşıma veya nakliye sırasında ürünün boş ve kuru olmasını sağlayınız, titreşime ve darbeye maruz kalmayacak bir koruma veya ambalaj ile bu işlemin yapılması gerekmektedir.

Kullanım Hatalarına İlişkin Bilgiler:

Ürünün amacına uygun olarak kullanılmaması durumunda ürün ve/veya kişiler zarar görebilir. Tanıtma ve kullanım kılavuzu okunmalı ve ürün bu talimatlara uygun olarak kullanılmalıdır.

Kullanım Ömrü Bilgisi:

6502 Tüketici koruma kanunu tarafından satış sonrası hizmetler yönetmeliği ek liste de tespit ve ilan edilen kullanım ömrü 7 yıldır.

Enerji Tüketimi Açısından Verimli Kullanıma İlişkin Bilgiler:

Kısıtlı enerji kaynaklarımızı verimli kullanmak adına, ürününüzü aktif olarak kullanmadığınız sürece fişten çekiniz. Standby özelliği olan modellerde ürünü standby modunda bırakmamaya özen gösteriniz.

Ürünün Montajı:

Ürünün montajı için teknik kişiye ihtiyaç yoktur. Tanıtma ve kullanma kılavuzundaki talimatlara göre ürünü kullanıma hazır hale getirebilirsiniz. Ürününüzü ılık su ile temizledikten sonra güvenle kullanabilirsiniz.

Satış Sonrası Hizmetler:

Telefon: 44 44 784 - 08504737271
 Adres: Barbaros Mahallesi Sedef Sokak
 Validebağ Konakları A2 Blok D:19
 Üsküdar - İstanbul

Güncel yetkili servis iletişim bilgileri ve yedek parça malzeme temini için yukarıda iletişim bilgileri bulunan Müşteri Hizmetleri ile iletişime geçebilirsiniz. Tüketiciler, şikayet ve itirazları konusundaki başvurularını tüketici mahkemelerine ve tüketici hakem heyetlerine yapabileceklerdir. Ürünün 6502 sayılı Tüketicinin Koruması korunması hakkında kanun da tanımlanmış ve 'Ayıplı mal' olarak nitelendirilen kapsama 44 girmesi durumda;

(1) Malın ayıplı olduğunun anlaşılması durumunda tüketici;

- Satılanı geri vermeye hazır olduğunu bildirerek sözleşmeden dönme,
- Satılanı alıkoyup ayıp oranında satış bedelinden indirim isteme,
- Aşırı bir masraf gerektirmediği takdirde, bütün masrafları satıcıya ait olmak üzere satılanın ücretsiz onarılmasını isteme, İmkan varsa, satılanın ayıpsız bir misli ile değiştirilmesini isteme, seçimli haklarından birini kullanabilir.

(2) Ücretsiz onarım veya malın ayıpsız misli ile değiştirilmesi hakları üretici veya ithalatçıya tarışı da kullanılabilir. Bu fıkradaki hakların yerine getirilmesi konusunda satıcı, üretici ve ithalatçı müteselsilen sorumludur. Üretici veya ithalatçı, malın kendisi tarafından piyasaya sürülmesinden sonra ayıbın doğduğunu ispat ettiği takdirde sorumlu tutulmaz.

(3) Ücretsiz onarım veya malın ayıpsız misli ile değiştirilmesinin satıcı için orantısız güçlükleri beraberinde getirecek olması halinde tüketici, sözleşmeden dönme veya ayıp oranında bedelden indirim haklarından birini kullanabilir. Orantısızlığın tayininde malın ayıpsız değeri, ayıbın önemi ve diğer seçimlik haklara başvurmaın tüketici açısından sorun teşkil edip etmeyeceği gibi hususlar dikkate alınır.

(4) Ücretsiz onarım veya malın ayıpsız misli ile değiştirilmesi haklarından birinin seçilmesi durumunda bu talebin satıcıya, üreticiye veya ithalatçıya yöneltilmesinden itibaren azami otuz iş günü, konut ve tatil amaçlı taşınmazlarda ise altmış iş günü içinde yerine getirilmesi zorunludur. Ancak, bu kanunun 58 inci maddesi uyarınca çıkarılan yönetmelik eki listede yer alan mallara ilişkin, tüketicinin ücretsiz onarım talebi, yönetmelikte belirlenen azami tamir süresi içinde yerine getirilir. Aksi halde tüketici diğer seçimlik haklarını kullanmakta serbesttir.

(5) Tüketicinin sözleşmeden dönme veya ayıp oranında bedelden indirim hakkını seçtiği durumlarda, ödemiş olduğu bedelin tümü veya bedelden yapılan indirim tutarı derhal tüketiciye iade edilir.

SERVIS LİSTESİ

YILDIRIM SOĞUTMA

0322 444 30 66
P.T.T MAHALLESİ 3556. SOKAK NO: 4/1 YÜREĞİR
ADANA

AKDENİZ SOĞUTMA

0533 713 11 40
HIZIRBEY MAHALLESİ 1509 SOK. NO:3/2/A MERKEZ
ISPARTA

ABDULLAH KARACA

0344 221 87 04
İSMETPAŞA MAH. BELLİ İŞHANI ALTI NO:3/A MERKEZ
KAHRAMANMARAŞ

SANAL BİLGİSAYAR DAYANIKLI TÜKETİM MALLARI TURİZM Pazarlama SANAYİ VE TİCARET LTD.ŞTİ.

0324 622 18 51
ÖĞRETMENLER MAH. RASİM DOKUR CADDESİ ÇOPUR APT. NO:8 TARSUS
MERSİN

HAYAT ELEKTRONİK ELEKTRİK KİMYA ÜRETİM Pazarlama SERVİS VE DANIŞMANLIK

0424 444 30 66
İZZET PAŞA MAHALLESİ HACI TEVHİK EFENDİ SOKAK NO: 36 D MERKEZ
ELAZIG

ERKAN TEKNİK

0446 214 24 64
KARAAĞAÇ MAH. ŞEHİT POLİS KENAN ARDIÇ CAD.NO:3/2Z4
ERZINCAN

UĞUR OTOMASYON

0532 178 41 32
TOPÇULAR MAHALLESİ TOMURCUK SOKAK NO: 14 B01 MERKEZ
İGDIR

GÜLTEPE SOĞUTMA

0432 216 48 90
BAHÇIVAN MAHALLESİ ABDURRAHMAN GAZI 3. SOKAĞI NO : 5/2A İPEKYOLU
VAN

YAŞAR ŞEN

0533 713 11 40
ÇAY MAHALLESİ ZİNCİRLİ HAN SOKAK NO:14/1 SANDIKLI
AFYONKARAHİSAR

ÜÇGEN SOĞUTMA

0256 811 55 12
YENİ MAH SELANIK CAD. İNAN APT. NO:61/4 DİDİM
AYDIN

KIRCA TEKNİK SERVİS

0532 727 43 52
MENDERES MAHALLESİ SEYFİ DEMİRSOY CAD. NO: 6 A BUCA
İZMİR

SEFA TEKNİK

0232 632 11 62
İNKILAP MAHALLESİ VAKIF SOKAK NO: 3/A BERGAMA
İZMİR

DENİZ İSITMA SOĞUTMA

0543 965 39 39
ÜNALAN MAHALLESİ 1.BOSTANCI SOKAK NO: 24 A UŞAK MERKEZ
UŞAK

RAM BİLGİSAYAR

0488 215 12 42
BAHÇELİEVLER MAH.ŞTAD CADDESİ NO 5/A
BATMAN

İDEAL OTOMASYON BİLGİ İŞLEM

0342 339 16 72
DEĞİRMİÇEM MAHALLESİ M. AKSOY BLV.NO:75/C
GAZİANTEP

GAP SOĞUTMA

0414 444 30 66
KARSIYAKA MAHALLESİ KARŞIYAKA CAD. NO: 85 B HALİLİYE
SANLIURFA

MERKEZ TEKNİK SERVİS İKLİMLENDİRME

0312 381 04 00
DURALI ALIÇ MAHALLESİ ŞEHİT HAKAN YORULMAZ CADDESİ NO : 66 B
MAMAK
ANKARA

SANTA TEKNİK

0312 484 07 99
GAZIOSMANPAŞA MAHALLESİ PLEVNE CADDESİ No : 22 B GÖLBAŞI
ANKARA

MEVSİM İKLİMLENDİRME İNŞAAT SANAYİ VE TİCARET LIMITED ŞİRKETİ

0532 773 05 96
ARIFIYE MAH. MUSTAFA KEMAL ATATÜRK CAD. NO:22/A ODUNPAZARI
ESKİŞEHİR

ÖZEN ELEKTRONİK

0454 212 04 40
HACİSİYAM MAH. İNÖNÜ CAD. KABACAĞUZ SOKAK NO:3 GİRESUN
GİRESUN

KMS SATIŞ SONRASI HİZMETLER

0366 214 26 96
İSMALBEY MAH. ŞEHİT ERTAN SIVRİOĞLU SOKAK NO: 51
KASTAMONU

UZMANLAR TEKNİK İSİ, SOĞUTMA SİSTEMLERİ

0366 215 37 86
AKTEKKE MAHALLESİ FAKÜLTE SOKAK NO:6 A MERKEZ
KASTAMONU

ÖZEN ELEKTRONİK

0452 444 30 66
YENİ MAHALLESİ 322 SOKAK NO: 10 A ALTINORDU
ORDU

UĞUR ELEKTRONİK

0286 566 80 30
İSMETPAŞA MAHALLESİ MÜLAZİM RIZA SOKAK NO:8-14/1 ÇANAKKALE
ÇANAKKALE

MUTLU ORTA

0284 715 22 71
YUKARI ZAFERİYE MH. İLYAS BEY CD. NO: 15/26 KEŞAN
EDİRNE

KİNETİK ELEKTROMEKANİK ENERJİ GÜVENLİK SİSTEMLERİ SANAYİ TİCARET LIMITED ŞİRKETİ

0212 787 20 40
FERHATPAŞA MAH. ATATÜRK CAD. HAMDİ ŞANLI APT. BLOK NO: 44 İÇ KAPI
NO: 207 CATALCA
İSTANBUL

SEVİNC ELEKTRİK

0212 582 33 25
YENİDOĞAN MAHALLESİ 48. SOKAK NO:103 A ZEYTİNBURNU
İSTANBUL

ŞEKER SOĞUTMA ELEKTRİK ELEKTRONİK KLİMA BEYAZ EŞYA

0532 591 04 22
CEVİZLİ MAH. NEŞE SOKAK NO:20/B MALTEPE
İSTANBUL

ER TEKNİK

0288 444 30 66
KURTULUŞ MAHALLESİ GAZİ MUSTAFA KEMAL BULVARI NO: 74 A BABAESKİ
KIRKLARELİ

KARDEŞLER ELEKTRİK

0262 646 64 28
OSMAN YILMAZ MAHALLESİ KADIOĞLU CADDESİ NO : 17 B GEBZE
KOCAELİ

GARANTİ

CİHAZ SAHİBİNİN

İsim:

Adres:

EvTel:

Cep Tel:

İş Tel:

E-mail:

ÖNEMLİ NOT

Lütfen bu kuponu sağ tarafta yazılı olan adrese gönderiniz.



Altunizade Mah. Ord. Prof.
Dr.Fahrettin Kerim Gökay Cad.
No:13/3 Üsküdar/İSTANBUL
T: 0216 634 44 44/ F: 0216 634 45 70

GARANTİ BELGESİ

- Garanti süresi, malın teslim tarihinden başlar ve 2 (iki) yıldır.
- Malın bütün parçaları dahil olmak üzere malın tamamı garanti süresince garanti kapsamındadır.
- Malın ayıplı olduğunun anlaşılmaması durumunda tüketici, 6502 sayılı Tüketicinin Korunması Hakkında Kanununun 11 inci maddesinde yer alan;
a- Satılanı geri vermeye hazır olduğunu bildirerek sözleşmeden dönme,
b- Satılanı alıkoymuş, ayıp oranında satış bedelinde indirim isteme,
c- Asın bir masraf gerektirmediği takdirde, bütün masrafları satıcıya ait olmak üzere satılanın ücretsiz onarılmasını isteme,
ç- imkan varsa, satılanın ayıpsız bir misli ile değiştirilmesini isteme, haklarından birini kullanabilir.
- Ücretsiz onarım veya malın ayıpsız misli ile değiştirilmesi hakları üretici veya ithalatçıya karşı da kullanılabilir. Bu fıkradaki hakların yerine getirilmesi konusunda satıcı, üretici ve ithalatçı müteselsilen sorumludur. Üretici ve ithalatçı, malın kendisi tarafından piyasaya sürülmesinden sonra ayıplı doğduğunu ispat ettiği takdirde sorumluluğu tutulamaz.
- Ücretsiz onarım veya malın ayıpsız misli ile değiştirilmesinin satıcı için orantısız güçlükleri beraberinde getirecek olması halinde tüketici, sözleşmeden dönme veya ayıp oranında bedelden indirim haklarından birini kullanabilir. 1 Orantısızlığın tayininde malın ayıpsız değeri,

- aybının önemi ve diğer seçicilik haklara basvurmanın tüketici açısından sorun teşkil edip etmeyeceği gibi hususlar dikkate alınır. Ücretsiz onarım veya malın ayıpsız misli ile değiştirilmesi haklarından birinin seçilmesi durumunda bu talebin satıcıya, üreticiye veya ithalatçıya yöneltilmesinden itibaren azami otuz is günü, konut ve tatil amaçlı tasınmazlarda ise altmış is günü içinde yerine getirilmesi zorunludur. Ancak, bu Kanununun 58 inci maddesi uyarınca çıkarılan yönetmelik eki listede yer alan mallara ilişkin, tüketicinin ücretsiz onarım talebi, yönetmelikte belirlenen azami tamir süresi içinde yerine getirilir. Aksi halde tüketici diğer seçicilik haklarını kullanmakta serbesttir.
- Tüketicinin sözleşmeden dönme veya ayıp oranında bedelden indirim hakkını seçtiği durumlarda, ödemiş olduğu bedelin tümü veya bedelden yapılan indirim tutun derhal tüketicisyne iade edilir.
- Seçicilik hakların kullanılması nedeniyle ortaya çıkan tüm masraflar, tüketicinin seçtiği hakkı yerine getiren tarafta karşılanır. Tüketicisi bu seçicilik haklarından biri ile birlikte 11/1/2011 tarihli 6098 sayılı Türk Borçlar Kanunu hükümleri uyarınca tazminat da talep edebilir.

GARANTİ

GARANTİ BAŞLATMA KUPONU

Satıcı Firma Kaşe ve İmza

Yetkili Servis Kaşe ve İmza

CİHAZIN	CİNSİ :		SATIŞ TARİHİ :	
	MARKASI :		FATURA NO :	
	MODELİ :		MONTAJ TARİHİ :	
	SERİ NO :			

Üretici veya İthalatçı Firmanın	Satıcı Firmanın	Ürünün
Ünvanı: Aykut Global İthalat İhracat A.Ş.	Ünvanı:	Markası:
Adres: Altunizade Mah. Ord. Prof. Dr. Fahrettin Kerim Gökay Cad. No: 13/3 Üsküdar/İSTANBUL	Adres:	Cinsi:
Telefonu: 0216 634 44 44	Telefonu:	Modeli:
Faks: 0216 634 45 70	Faks:	Bandrol ve Seri No:
	e-posta:	Teslim Tarihi:
	Fatura Tarih ve Sayısı:	Garanti Süresi: 2 Yıl
	Teslim Tarih ve Yeri:	Azami Tamir Süresi: 20 iş günü

Üretici veya İthalatçı Firmanın	Satıcı Firmanın	Ürünün
Yetkili İmzası:	Yetkili İmzası:	Yetkili İmzası:
Firma kaşesi:	Firma kaşesi:	Firma kaşesi:

* Aykut Global İthalat İhracat Anonim Şirketi tarafından verilen işbu garanti, cihazın anormal bir şekilde ve/veya maksat dışı kullanılmasından dolayı doğacak arızaların giderilmesini kapsadığı gibi aşağıda belirtilen hususlarda garanti dışı kalır.

1- Müsteriye tesliminden sonra meydana gelen hasar ve arızalar, 2- Kullanma hatalarından meydana gelen hasar ve arızalar, 3- Voltaj düşüklüğü ve fazlalığı, 4- Hatalı elektrik ve su tesisatı, uygun olmayan su kullanmak, 5- Cihazın etiketinde yazılı voltajdan farklı voltajda kullanma nedeni ile hasar ve arızalar, 6- Cihazın dış bölümleri ile ilgili saç ve plastik aksamın çizilme ve/veya kırılması, 7- Cihazlarımız ev tipidir, ticari ve endüstriyel kullanıma uygun değildir. 8-. Garanti Belgesi üzerinde veya cihaz üzerindeki seri numarasında tahrifat yapıldığında GARANTİ GEÇERSİZDİR.

Müşteri Hizmetleri

444 4 784

Mail: info@aykutglobal.com.tr
Adres: Barbaros Mah. Sedef
Sok. A2 Blok No:19 Üsküdar/
İSTANBUL

Sage®

İthalatçı Firma
Aykut Global İthalat İhracat A.Ş.
Altunizade Mah. Ord. Prof. Dr. Fahrettin Kerim
Gökay Cad. No:13/3 Üsküdar/İSTANBUL
Tel: 0216 634 44 44
www.aykutglobal.com.tr