

Sage Precision Brewer®



SDC400



SDC450

Kullanım Kılavuzu

Sage®

- 2 Sage® Öncelikle Güvenlik Önerir
- 6 Bileşenler
- 8 Çalıştırma
- 13 Bakım ve Temizlik
- 14 Sorun Giderme
- 17 Garanti

SAGE® ÖNCELİKLE GÜVENLİK ÖNERİR

Sage®'de öncelikle güvenliğin bilincindeyiz. Güvenliğinizi göz önünde bulundurarak cihazları tasarlıyor ve üretiyoruz. Ayrıca herhangi bir elektrikli cihazı kullanırken özen göstermenizi ve aşağıdaki önlemlere uymanızı rica ediyoruz.

ÖNEMLİ TEDBİRLER

**KULLANIM ÖNCESİ TÜM
TALİMATLARI OKUYUN VE
SONRADAN SİZE TEKRAR
YARDIMCI OLABİLECEĞİNDEN
BELGEYİ SAKLAYINIZ.**

- Bu belgenin indirilebilir versiyonu da sageappliances.com adresinde mevcuttur.
- İlk kullanımdan önce, elektrik kaynağınızın, cihazın altındaki etikette gösterilenle aynı olduğundan emin olun. Herhangi bir endişeniz varsa, lütfen yerel elektrik şirketinize başvurun.
- İlk kullanımdan önce ambalaj malzemelerini çıkarın ve güvenle atın.
- Küçük çocukların boğulma

tehlikesini önlemek adına, fişe takılı olan koruyucu kapağı güvenle atın.

- Kullanmadan önce daima cihazın uygun şekilde monte edildiğinden emin olun. Bu kitapta verilen talimatları izleyin.
- Cihazı temiz tutun. Bu kitapta verilen temizlik talimatlarını izleyin.
- Ürünü kullanmadan önce kahve sepetiyle birlikte verilen gözenekli sepet filtrenin veya kağıt filtrenin (8-12 bardak, ~ 3¼ "/ 8.25cm tabanlı düz taban sepet tarzı) yerleştirildiğinden emin olun.
- Gözenekli sepet filtreyi kağıt filtre ile birlikte kullanmayın.
- Demleme döngüsü başlamadan önce:
 - Sürahi damlama stopunun serbestçe yukarı ve aşağı hareket ettiğini kontrol edin.
 - Sürahiyi tamamen boşaltın ve sürahi kapağını yerine sağlam şekilde kilitleyin.
 - Sürahiyi damlama dayanağının altına yerleştirin ve oturtun.
 - Filtre sepetinin boş olduğundan ve yerine tam oturduğundan emin olun.
- Demleme döngüsü sırasında:
 - Ünite demleme devresindeyken cam hazneyi veya filtre sepetini çıkarmayın. Yukarıdaki hususların uygulanmaması durumunda, haşlanmaya veya ciddi yaralanmalara neden olabilir.

SAGE® ÖNCELİKLE GÜVENLİK ÖNERİR

- Bazı yüzeyler sıcak olabilir, üniteye veya aksesuarlara dokunurken veya kaldırıırken dikkatli olun.
- Cam Hazneyi kaldırıırken yalnızca sürahi tutamacını kullanın.
- Cam Hazne sadece bu cihazla kullanılmak üzere tasarlanmıştır. Asla set üstü ocakta veya mikrodalga fırında kullanılmamalıdır.
- Demleme işlemi sırasında Cam Haznenin kapağı veya sepet çıkarıldığında yanık oluşabilir.



DİKKAT

- Yaralanma tehlikesi! Sıcak su sıçraması riskini azaltmak için sepetin doğru şekilde takılması / çıkarılması gerekir.
- Dökme işleminden önce, cam haznenin kapağının sürahi üzerine güvenli bir şekilde kilitletiğinden daima emin olun.
- Çatlamış, gevşemiş, dayanıksız veya hasar görmüş cam hazne tutma kolunu kullanmayın.
- Çatlamış, gevşemiş, dayanıksız veya hasar görmüş filtre sepeti tutma kolunu kullanmayın.
- Sıcak yüzeylere dokunmayın. cam hazneyi kaldırmak ve taşımak için tutma kolunu kullanın.
- Demleme sepetini çıkarmadan önce her zaman makinenin soğumasını bekleyin.
- Islak, soğuk veya ısıya duyarlı bir,

yüzeeye sıcak cam hazneyi koymayın.

- Cihazı daima kapalı konuma getirin, elektrik prizinden kapatın ve cihaz kullanımında değilken fişi prizden çekin.
- Bu cihazın çelik yün veya çentiklenme pedleri gibi herhangi bir bölümünü temizlerken sert veya aşındırıcı malzemeler kullanmayın.
- Sage® tarafından satılmayan veya önerilmeyen donanımların kullanılması yangına, elektrik çarpmasına veya yaralanmalara neden olabilir.
- Cihazın KAPALI, fişinin çekili olduğundan daima emin olun ve temizlemeden hareket ettirmeden veya muhafaza etmeden önce soğumaya bırakın.
- Sıcak su sıçraması riskini azaltmak için filtre sepeti, fiskeye başlığı contası ve fiskeye başlığı kilitleme halkasının doğru şekilde takılması gerekir.



DİKKAT

- Soğuk, filtrelenmiş su kullanmanızı öneririz. Demlenen kahvenin tadını etkileyebileceğinden mineralize edilmiş veya arıtılmış su kullanılmasını önermiyoruz.

TÜM ELEKTRİKLİ ALETLER İÇİN ÖNEMLİ GÜVENLİK TALİMATLARI

- Bu cihaz 8 yaş ve üstü çocuklar tarafından ve fiziksel, duyuşal veya zihinsel yetenekleri kısıtlı veya deneyim ve bilgi eksikliği olan kişiler tarafından, onların güvenliğinden sorumlu bir kişi tarafından cihazın kullanımına ilişkin talimat verilmesi veya nezaret edilmesi koşuluyla kullanılabilir.
- Çocuklar cihazla oynamamalıdır.
- Cihazın temizliği, 8 yaş ve üstü olmadıkça ve nezaret edilmedikçe çocuklar tarafından yapılmamalıdır.
- Temizlikten başka herhangi bir bakım yetkili Sage® servis merkezi tarafından yapılmalıdır.
- 8 yaşındaki ve altındaki çocuklardan cihazı ve kablosunu uzak tutun.
- Elektrik kablosu, fiş veya cihaz herhangi bir şekilde hasar görürse, cihazı kullanmayın. Hasar görmüşse ve temizlikten başka bir bakım gerekiyorsa, lütfen Sage Müşteri Hizmetleri ile iletişime geçin veya sageappliances.com adresini ziyaret edin.
- Çalıştırmadan önce elektrik kablosunu tamamen açın.
- Elektrik kablosunun bir tezgah veya masanın kenarından

sarkmasına, sıcak yüzeylere dokunmasına veya düğümlemesine izin vermeyin.

- Cihazı kullanırken gözetimsiz bırakmayın.
- Bu cihaz sadece evde kullanım içindir. Cihazı kullanım amacı dışında herhangi bir şey için kullanmayın. Hareketli araçlarda veya teknelerde kullanmayın. Açık mekânlarda kullanmayın. Yanlış kullanımı yaralanmalara neden olabilir.
- Cihazın düzenli olarak kontrol edilmesi önerilir.

KISA KABLO TALİMATLARI

- Sage® cihazınız, uzun bir kablonun çekilmesi, takılması veya dolanması nedeniyle oluşacak maddi hasar riskini azaltmak için kısa bir güç kablosuyla donatılmıştır. Daha uzun ayrılabilir elektrik kabloları veya uzatma kabloları mevcuttur ve bakım yapılırsa kullanılabilir.
- Uzatma kablosu kullanılıyorsa, (1) kablo seti veya uzatma kablosunun işaretli elektrik derecesi, en azından cihazın elektriksel değeri kadar olmalıdır, (2) kordon, çocuklar tarafından çekilebildiği veya istemeden

SAGE® ÖNCELİKLE GÜVENLİK ÖNERİR

takılacakları yerlerde tezgahın üzerine veya masanın üzerine kaymayacak şekilde yerleştirilmelidir ve (3) uzatma kablosu 3 uçlu bir topraklama fişi içermelidir.

- Elektrikli aygıtların tümünü kullanırken, ek güvenlik sağlamak amacıyla, kaçak akım emniyet anahtarının takılması önerilir. 30mA'dan fazla olmayan tanımlı çalışma koşullarına sahip emniyet anahtarları tavsiye edilir. Profesyonel tavsiye edinmek için elektrikçiye danışın.

NOT

Bu cihazın üç telli topraklı fişi vardır. Elektrik çarpması riskini azaltmak için, bu fiş kutuplu bir prize yalnızca bir yönde takılabilir. Fiş prize tam olarak oturmuyorsa, uzman bir elektrikçiye başvurun. Adaptör kullanmayın veya fişi hiçbir şekilde değiştirmeyin. Cihazı açıp kapatabilecek harici bir anahtara

veya cihaza (zamanlayıcı, ekran veya uzak devre gibi) bağlamayın.



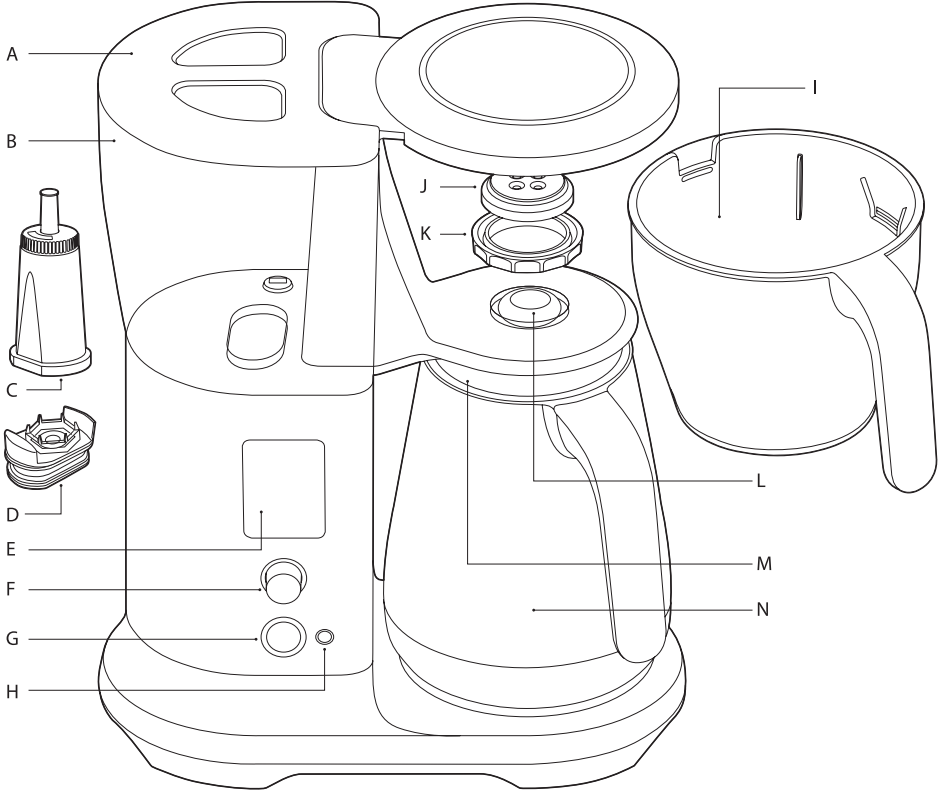
Gösterilen simge, bu cihazın normal evsel atıklara atılmaması gerektiğini gösterir. Bu amaç için belirlenmiş bir yerel otorite atık toplama merkezine veya bu hizmeti veren bir satıcıya götürülmelidir. Daha fazla bilgi için lütfen yerel belediye ofisine başvurun.



Elektrik fişini, kordonu veya cihazı suya veya herhangi bir sıvıya batırmayın.

BU TALİMATLARI MUHAFAZA EDİN

YENİ CİHAZINIZI TANIYIN



A. Tank kapağı

B. Su tankı

C. Su filtresi

D. Su filtresi adaptörü

E. LCD ekran

F. SEÇME kadranı

G. BAŞLAT / İPTAL düğmesi

H. OTOMATİK BAŞLAT DÜĞMESİ

I. Demleme sepeti

J. Fiskiye başlığı

K. Fiskiye başlığı contası

L. Damla durdurma kolu

M. Cam hazne kapağı

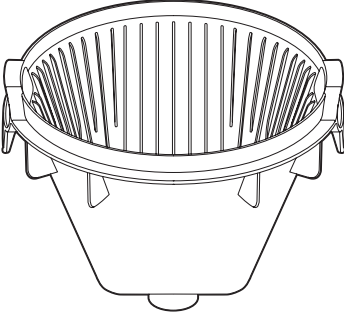
N. Cam hazne



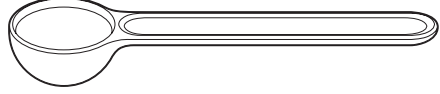
Derecelendirme Bilgisi SDC450
220-240V ~50-60Hz 1550-1760W

YENİ CİHAZINIZI TANIYIN

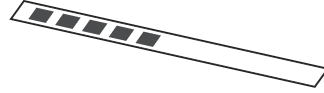
A



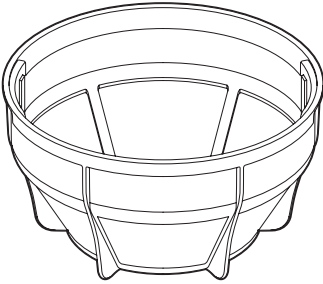
C



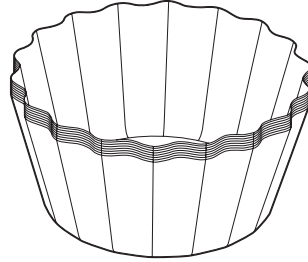
D



B



E



AKSESUARLAR

- A. Koni filtre sepeti gömme parçası
- B. Gözenekli sepet filtresi
- C. Sage® kahve kaşığı

- D. Su sertliği test şeridi
(bakınız, yönlendirmeler için sayfa 8)
- E. Düz dipli sepet filtre kağıdı paketi
(10 adet)



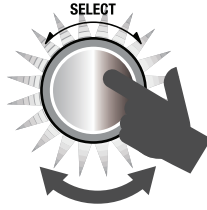
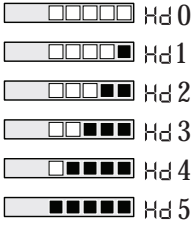
Derecelendirme Bilgisi SDC400
220-240V ~50-60Hz 1550-1850W

YENİ CİHAZINIZI ÇALIŞTIRIN

SU SERTLİĞİNİ AYARLAMA & YIKAMA

1. Boş kahve sepetinin ve boş cam haznenin (kapak takılı olarak) makineye yerleştirildiğinden emin olun.
2. Su haznesini, su haznesinde bulunan MAKS işaretine kadar soğuk suyla doldurun. Elektrik prizine takın.
3. İlk açıldığında, makine su sertliği seviyesini sorarak, LCD ekranında "SERTLİĞİ AYARLA" (DİKKAT) mesajını görüntüler. SEÇ kadranına bir kez basın. Su sertliği test şeridini 1 saniye süreyle dolu su tankına batırın. Çıkarın ve sonucu ortaya çıkarmak için 1 dakika bekleyin
4. İlgili test sonucu ekranda görünene kadar SEÇ kadranını çevirin. Ayarlamak için basın.

Hd0 → Hd5



5. Yıkama işlemine devam etmeden önce su filtresini su haznesine takın.
6. Makine LCD ekranında 'YIKAMA Ünitesi' ögesini gösterecektir. Yıkama işlemine başlamak için SEÇ kadranına basın. Makineyi, sistem vasıtasıyla tanktan boş cam hazneye aktaracaktır. Yıkamadan sonra, sepeti ve cam hazneyi boşaltın.

SU TANKINI YERLEŞTİRME

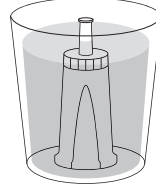
Bu ürün, su tankına takılı bir su filtresiyle kullanılmak üzere tasarlanmıştır. Su filtresinin takılmaması, cihazın iç bileşenlerini ve performansını etkileyecektir. LCD ekranında görüldüğü zaman, filtre kartuşları düzenli olarak değiştirilmelidir.



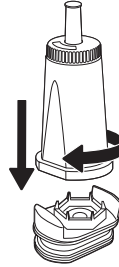
NOT

Makine su filtresi doğru takılmadan kullanılırsa, tüm su tankı seviyeleri yanlış olacaktır.

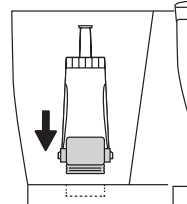
1. Su filtresi ve su filtresi adaptörünü ambalajından çıkarın.
2. Filtreyi 5 dakika soğuk suya batırın.



3. Su filtresini adaptöre takın.



4. Monte edilmiş su filtresini ve adaptör su haznesine takın.

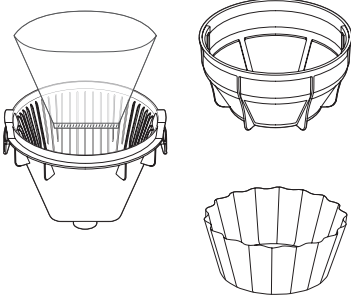


5. Su haznesini, belirtilen MAKS işaretine kadar soğuk suyla doldurun.

YENİ CİHAZINIZI ÇALIŞTIRIN

CAM HAZNEDE DEMLEME

1. Demlenecek kahve miktarına uygun doğru sepeti ve filtreyi seçin.

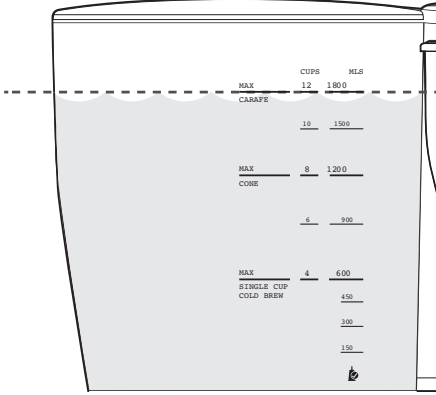


DİKKAT



Gözenekli sepet filtre veya kağıt filtre olmadan sepetin doldurulması, demleme işlemi sırasında sepetin taşmasına neden olabilir.

2. Su haznesini, su haznesi üzerindeki MAKS işaretine kadar soğuk su ile doldurun.



NOT Bu makine, tanktaki tüm suyu demleyecektir.

Tankın belirtilen MAX işaretini geçmediğinden emin olun.

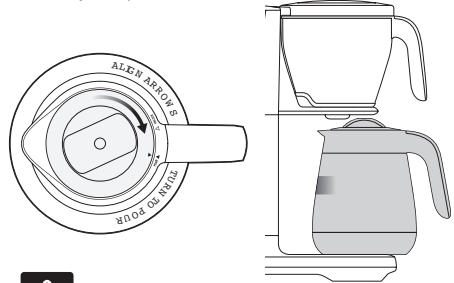
3. Demlenecek kahve hacmi için yeterince kahve çekirdeği öğütün. Dolu 12 bardak cam hazne için, yaklaşık 13 seviyeli Sage® ölçüm kepeçesi (108 gr) kahve kullanmanızı öneririz. Yaklaşık olarak, her 150 ml için 1 kahve kepeçesi kullanın.

4. Doğru filtre kağıdını, koni veya düz tabanlı gözenekli sepeti demleme sepetine yerleştirin. Çekilmiş kahvenizi ekleyin ve demleme sepetini makineye yerleştirin.



NOT Asla hem gözenekli sepet filtresini hem de kağıt filtresini aynı anda kullanmayın.

5. Cam hazne kapaklarını cam haznenin üzerine kilitleyin ve damla durdurma çıkışının altına yerleştirin.



DİKKAT

Su seviyesi, TEK KUPA işaretinden daha yüksek konumdayken demleme işlemi gerçekleştirilmeden önce cam hazne yerinde olmalıdır. Aksi takdirde, kahve sepeti taşacaktır.

KAHVE-SU ORANI

| Kahve Fincanı (150ml fincan) | 1 | 2 | 3 | 4 | 5 | 6 | 7 | 8 | 9 | 10 | 11 | 12 |
|------------------------------|------------|------------|-------------|----------|-------------|------------|-------------|----------|-------------|-------------|--------------|-----------|
| Kahve Öğütme Kepeçesi | 1 (8,25 g) | 2 (16,5 g) | 3 (24,75 g) | 4 (33 g) | 5 (41,25 g) | 6 (49,5 g) | 7 (57,75 g) | 8 (66 g) | 9 (74,25 g) | 10 (82,5 g) | 11 (90,75 g) | 12 (99 g) |
| Su Miktarı | 150 ml | 300 ml | 450 ml | 600 ml | 750 ml | 900 ml | 1,05 l | 1,2 l | 1,35 l | 1,5 l | 1,65 l | 1,8 l |

YENİ CİHAZINIZI ÇALIŞTIRIN



NOT

Demlemeden önce her zaman cam haznenin boş ve temiz olduğundan emin olun.

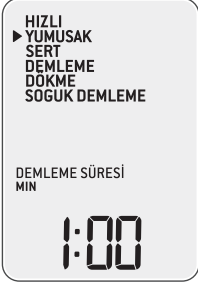


NOT

En iyi şekilde kahvenin tadına varılması için, her 1.0 litre için 60 g demleme oranının kullanılmasını öneririz.

6. SEÇ kadranını istediğiniz moda çevirin. Demlemeyi başlatmak için BAŞLAT / İPTAL düğmesine basın

7. Kahvenin hazır olduğunda, makine 3 kez bip sesi çıkaracak ve ardından DEMLEME SÜRESİ için saymaya başlayacaktır.



NOT

Kahve makinesi demleme işlemine başladıktan sonra su haznesini kesinlikle doldurmayın.

DEMLEME TÜRLERİ

• **HIZLI:** Bu mod en hızlı demlenmiş kahveyi sunmak içindir.

• **YUMUŞAK (önerilir):** Bu mod, Koni Filtre sepeti ve 1.0 litre su için 60 gram kahve demleme oranıyla birlikte 1.0L ve 1.2L su hacmi kullanarak ECBC (European Coffee Brewing Center)'ın optimum demleme ve gold kupası standardı* kriterlerini karşılar.

• **SERT:** Bu demleme modu, daha sert bir kahve içimi sunar.

• **BENİM DEMİM:** Her demleme işleminde ayarı özelleştirmenizi sağlar.

– Tazelenme süresi: Kahvenin tazelenmesi, sıcak suyun kahve çekirdekleriyle buluşmasını gerçekleştirir. Bu ayar, tazelenme süresinin ne kadar süreceğini ayarlamana olanak sağlar. 30-60 saniye tavsiye ediyoruz.

– Tazelenme Hacmi: Bu ayarı değiştirerek tazelemek için kullanılan su miktarını ayarlayabilirsiniz. İdeal olarak, bu demleme hacminin yaklaşık% 10'u olacaktır.

– Demleme sıcaklığı: Demlenecek suyun sıcaklığını favori kahvenize uyacak şekilde ayarlayabilirsiniz.

– Akış Oranı: Su verme hızını ayarlayarak temas süresini kontrol etmek için demleme zamanını ayarlayabilirsiniz.

• **KAHVE ÜSTÜNE SU DÖKME:** Kahve üstüne su dökme adaptörünü kullanıyorsanız, bu demleme türünü kullanın. Adaptör ayrı olarak satılır.

• **SOĞUK DEMLEME:** Demleme işleminin uzun süresinden (tipik olarak 4-14 saat) dolayı, makineyi gece ayarlamayı öneririz.

1. Depoyu istenen hacimde soğutulmuş su ile doldurun, bunun SOĞUK AKIŞ işaretinin altında olduğundan emin olun.

2. Sepeti çıkarın ve hem koni parçasının hem de gözenekli sepet filtresinin çıkarıldığından emin olun. Büyük bir kağıt filtre ve ardından normal oranın 2-3 katı kadar kahve (4 bardak için yaklaşık 12 kaşık) ilave edin. Sepeti makineye tekrar takın.

3. Kapağı, cam hazneden çıkarın ve cam hazneyi yeniden takın.

4. SOĞUK DEMLE ayarına gidin ve BAŞLAT/ İPTAL ET düğmesine basın.

YENİ CİHAZINIZI ÇALIŞTIRIN

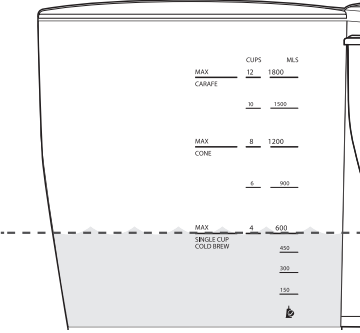


NOT

Tankta 4 fincandan fazla su varsa, SOĞUK DEMLEME modu devre dışı bırakılır.

TEK FİNCAN / DAHA AZ HACİM (4 FİNCANDAN DAHA AZ)

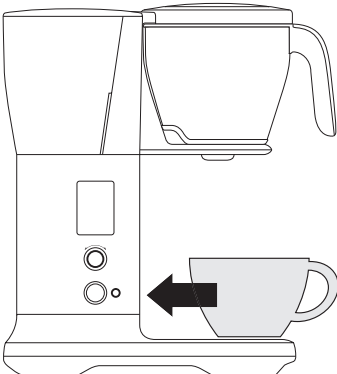
1. Sage® Hassas Demleme Makinesiniz, demleme makinesinin 4 bardaktan daha az suya sahip olduğunu anlayacak ve demleme ayarlarını otomatik olarak ayarlayacaktır. Fincanı soğuk suyla doldurun ve ardından su seviyesinin TEK FİNCAN çizgisinin altında kalmasını sağlayacak şekilde su tankına dökün.



NOT

Su haznesini TEK FİNCAN işaretinin veya kullanılan bardağın hacminin üzerinde doldurmayın. Aksi takdirde, su haznesi boşalınca kadar makine demleme işlemini gerçekleştirdiği için, tank taşar.

2. Boş fincanı demleme sepetinin çıkışının altına yerleştirin.



3. Tek fincan için koni filtre sepeti aparatını kullanmanızı öneririz.

4. Koni filtre sepetini demleme sepetine yerleştirin.

Hızalama işaretlerini kılavuz olarak kullanın.

5. Koni filtre sepetine, koni şeklinde bir kağıt filtre yerleştirin.

6. Demlenecek miktar için doğru miktarda bütün kahve çekirdeği öğütün.

7. İstenilen öğütme türünü seçin.

8. Demlemeye başlamak için BAŞLAT / İPTAL ET ögesine basın.

OTOMATİK ÇALIŞTIRMA

Önceden ayarlanmış bir zamanda otomatik olarak demlemeye başlamanızı sağlar.

1. Demlenecek kahve miktarı için filtre sepeti tipini ayarlayın.

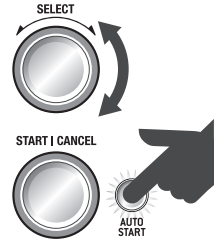
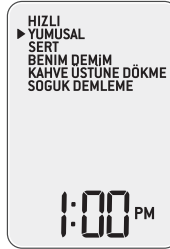
2. Demleme türünüzü seçin.

3. Su haznesini demlenecek kahve miktarına yetecek kadar temiz soğuk suyla doldurun.

4. İstedığınız ekleme veya kağıt filtre ile Demleme filtrenizi yerleştirin ve çekilmiş kahveyi ilave edin.

5. Kapaklı uygun fincan veya cam hazneyi yerleştirin makinedeki yerine sabitleyin

6. OTOMATİK BAŞLAT düğmesine basın.



7. Makine sizden Otomatik Başlatma için süreyi ayarlamanızı ister. Otomatik Başlatma zamanını ayarlamak için SEÇ kadranını çevirin, ayarlamak için SEÇ kadranına basın. Otomatik Başlat şimdi ayarlanmıştır ve makine Otomatik Başlat moduna girecektir, otomatik olarak belirlenen Otomatik Başlat zamanında demlenecektir.

YENİ CİHAZINIZI ÇALIŞTIRIN



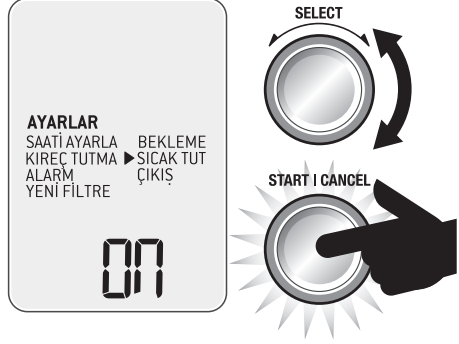
NOT

Saat ayarlanmamışsa, makine saati ayarlamanızı ister. Saatin doğru olduğundan emin olun. Ünite her takıldığında saat sıfırlanacaktır.



SICAK TUTMA

* Sadece Sage® Precision Brewer™ Cam (SDC400) için geçerlidir.



8. BAŞLAT/İPTAL ET düğmesine basılması, ayarlanan OTOMATİK BAŞLAT süresini iptal eder.

AYARLAR

- **SAATİ AYARLA:** LCD'de görüntülenen zamanı ayarlayın.
- **KİREÇ SÖKME:** İçteki bileşenlerde berrak mineral birikmesi.
- **ALARM:** Ses seviyesi ayarlanabilir ve ayrıca kapatılabilir.
- **BEKLEME:** Kullanılmayan bir süre sonunda otomatik olarak BEKLEME moduna girmek için süreyi ayarlayın.
- **YENİ FİLTRE:** Makineye yeni bir filtre takıldığında güncelleme.

ÇOCUK KİLİDİ

Çocukların olası tehlikelerden korunmasını sağlamak için çocuk kilidi özelliği mevcuttur. OTOMATİK BAŞLAT düğmesini 3 saniye basılı tutun. LCD kilitlendiğinde "CL" gösterecektir. Bunu tekrarlayın veya kilidi açmak için üniteyi prizden çekin.

DERECE GÖSTERGE TERCİHİ

C ° / F ° arasında geçiş yapmak için SEÇ kadranına ve OTOMATİK BAŞLAT butonuna aynı anda basın. Tercihini ayarlamak için SEÇ kadranını çevirin.

4 fincanın üstündeki demleme hacimleri için SICAK TUT otomatik olarak devreye girecektir.

- AYARLAR menüsünü SICAK TUT konumuna getirerek SICAK TUT ögesi kapatılabilir, daha sonra döndürülebilir ve AÇ veya KAPA olarak ayarlamak için SEÇ kadranına basılabilir.
- Sıcak tutma modu soğuk demleme moduyla veya kahve üstüne sıcak su dökme moduyla çalışmaz.



DİKKAT

Cam haznenin tabanı, demlendikten sonra birkaç dakika dokunmak için sıcaktır. Dikkatli olun ve cam hazneyi ısıya duyarlı bir yüzeye yerleştirmemeye dikkat edin.



DİKKAT

SICAK TUT etkinleştirildiğinde termal sürahiyi ısıtıcı plakanın üzerine yerleştirmeyin. İzolasyona zarar verir.



UYARI

Sıcakken ısıtıcı üzerine adaptor kitini/ kutusu yerleştirmeyin.

BAKIM & TEMİZLİK

Kahve makinesini daima kapatın ve temizlemeden önce fişini prizden çekin.

KAHVE SEPETİNİ VE GÖZENEKLİ SEPET FİLTREYİ TEMİZLEME

Kahve sepetini çıkartın. Çekilmiş kahve ve filtre kağıdını atın. Kahve sepeti ve gözenekli sepet filtresi su altında durulanabilir. Gözenekli sepet filtresinin ince gözeneklerinin temiz olduğundan emin olun. Daha ayrıntılı bir temizlik için, kahve sepetini ve gözenekli sepet filtresini ılık sabunlu suyla yumuşak kıllı bir fırça ile yıkayın.



DİKKAT

Kahve sepeti, gözenekli sepet veya kağıt filtre, demleme işleminden sonra hala çok sıcak olabilir. Filtreyi çıkarmadan önce dikkatli olun ve soğumaya bırakın.

CAM HAZNEYİ TEMİZLEME

Her kullanımdan sonra cam hazneyi boşaltın. Cam haznenin lekelenmesine neden olabileceği için demlenmiş kahvenin geceleyin içinde beklemesine izin vermeyin. Cam hazne ve cam hazne kapağını ılık su altında durulayın. Daha ayrıntılı bir temizlik için, yumuşak kıllı bir fırça kullanarak sürahiyi ılık ve sabunlu suyla düzenli olarak yıkamanızı öneririz. Yüzeysel çizilecek aşındırıcı temizleyiciler, pedler veya bezler kullanmayın. İyiye durulayın ve kurulayın.

FİSKİYE BAŞLIĞININ TEMİZLENMESİ

Fiskiye başlığını düzenli aralıklarla silin. Bununla birlikte, daha kapsamlı bir temizlik yapılması gerekiyorsa, Fiskiye başlığı, Fiskiye Contasının kılıdını açılarak çıkarılabilir. Saat yönünde döndürün, ardından temizleme için Fiskiye Başlığını çıkarın. tamamlandığında, Fiskiye Başlığını tekrar takın

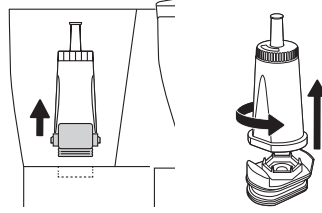
DIŞ GÖVDENİN TEMİZLENMESİ

Dış gövde ve LCD ekran yumuşak, nemli bir bezle temizlenebilir. LCD yüzeyine değil, beze temizleyici uygulayın. Yumşak, kuru bir bezle parlatın. Kuru kağıt havlularla veya aşındırıcı bezlerle, temizlik maddeleriyle temizlik ve kurutma yapılması yüzeyi çizebilir.

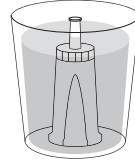
SU FİLTRESİNİN DEĞİŞTİRİLMESİ Sağlanan su filtresi, iç işlev bileşenlerinin birçoğunda ve üzerinde kireç birikmesini önler. Ekranda belirttiği zaman veya 3 ay sonra su filtresinin değiştirilmesi, kireç sökme ihtiyacını azaltacaktır.

SU FİLTRESİNİ DEĞİŞTİRME

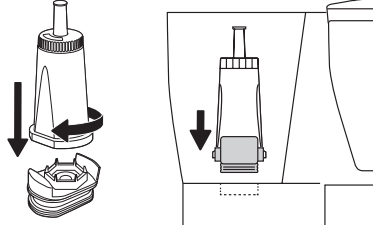
1. Eski su filtresini çıkarın ve adaptörü filtre kartuşundan ayırın. Eski kartuşu atın.



2. Yeni filtreyi 5 dakika soğuk suya batırın.



3. Su filtresini adaptöre takın. Monte edilmiş su filtresini ve adaptörü su haznesine takın.



4. Su haznesini, belirtilen MAX işaretine kadar soğuk suyla doldurun.

5. AYARLAR menüsüne gidin ve EVET'i YENİ FİLTRE olarak ayarlayın.



SELECT



KİREÇ ÇÖZME

Düzenli kullanımdan sonra, sert su iç bileşenlerde mineral birikmesine neden olabilir, demleme akışını, demleme sıcaklığını, makinenin gücünü ve kahvenin tadını azaltabilir. Düzenli olarak kireç çözmeyi tavsiye ederiz. LCD ekranda “KİREÇ ÇÖZ” (yanıp sönüyor) gösterildiğinde, kireç çözme döngüsü gereklidir, ancak döngü herhangi bir zamanda gerçekleştirilebilir. Kireç çözücü Sage web sitesinde bulunabilir.



NOT

Kireç çözme döngüsünün tamamlanması yaklaşık 33 dakika sürer.

1. Su haznesini boşaltın ve su filtresini çıkarın
2. Üreticinin talimatlarına uygun olarak bir kireç çözelti hazırlayın. Bu çözeltiyi boş su tankına dökün, MAKS işareti aşmayın.
3. Sepeti ve cam hazneyi, damlama durdurma çıkışının altındaki yerine yerleştirin, cam haznenin boş olduğundan ve kapağın sağlam şekilde kilitlendiğinden emin olun.
4. KİREÇ ÇÖZMEK için AYARLAR menüsüne gidin. Çevrimi başlatmak için SEÇİM kadranına basın. Kalan süre LCD’de görüntülenir.
5. KİREÇİ ÇÖZMEK için AYARLAR menüsüne gidin. Çevrimi başlatmak için SEÇİM kadranına basın. Kalan süre LCD ekranında görüntülenir.



NOT

Kalıntı kireç çözücü çözeltisiyle demin kirecini çözdükten sonra tekrar demlemenizi öneririz.



NOT

Kireç çözme işlemini orta çevrimde durduramazsınız.

Kabloyu elektrik prizinden çekerek durdurmaya çalışın.

FABRİKA AYARI

Bu özellik, makineyi su sertliği ayarı dahil fabrika ayarlarına sıfırlayacaktır. BAŞLAT düğmesini, SEÇİM düğmesini ve OTOMATİK BAŞLAT düğmesini 3 saniye boyunca tamamen basılı tutun. LCD ekranda “rES” (yanıp sönüyor) gösterildiğinde, başlamak için SEÇİM düğmesine basın. EVET veya HAYIR arasında çevirin ve onaylama tuşuna basın.

SORUN GİDERME

| PROBLEM | OLASI NEDEN | NE YAPILMALI? |
|---|--|--|
| Kahve çok sert veya yumuşak | <ul style="list-style-type: none">• Kahve ve su miktarı doğru değil (1 kaşık: 150ml bardak). | <ul style="list-style-type: none">• Doğru miktarda kahve veya su kullanıldığını kontrol edin. |
| Kahve sepetten çıkarıldığında sızıntı oluyor | <ul style="list-style-type: none">• Sepet damlama durdurma contası yabancı maddelerden dolayı boşluğu düzgün kapatmıyor. | <ul style="list-style-type: none">• Damlama-durdurma contasında tıkanıklık olmadığından emin olun. Sepeti ters çevirerek, bölgeyi tıkanan parçacıkları temizlemek için contanın içine bastırarak ve durulayarak sepet contasını yıkayın |
| Kahve sepetten taşıyor (DİKKAT: sepet taşıyorsa, yavaşça ve dikkatle çıkarın) | <ul style="list-style-type: none">• Cam hazne takılı değil.• Kahve ve su miktarı doğru değil (1 kaşık: 150ml bardak).• Öğütme boyutu, çok ince.• Sepet içinde çok fazla kahve öğütmesi var.• Sepet içinde kağıt yok.• Kağıtlı gözenekli sepet filtreye yerleştirin. | <ul style="list-style-type: none">• Cam hazne ile demliyorsanız, Cam haznenin takılı olup olmadığını kontrol edin.• İşlem için doğru miktarda kahve ve su kullanıldığını kontrol edin.• Doğru öğütme boyutu /miktarı.• Kağıtsız gözenekli sepet filtre veya kağıtlı diğer sepetleri kullanın. |
| LCD ekranında "TANKI DOLDUR" görünüyör | <ul style="list-style-type: none">• Su tankı boş veya seçili hacmi demlemek için yeterli su yok.• Sensörler kirlili olabilir. | <ul style="list-style-type: none">• Kapağı açın ve istenen miktarda soğuk suyu, tercihen filtreyi suyu dökün.• Depo boşken depodaki sensör algılarını bir bezle silin. |
| Otomatik Başlat fonksiyonu çalışmıyor | <ul style="list-style-type: none">• Otomatik Başlat etkinleştirildikten sonra tekrarlamıyor. | <ul style="list-style-type: none">• Kullanılması gerektiğinde her defa Otomatik Başlat modunu tekrar devreye sokun. |
| Otomatik Başlat tuşuna basıldığında 'SAATİ' gösteriyor | <ul style="list-style-type: none">• Otomatik Başlat ayarından önce geçerli saat ayarlanmalıdır. | <ul style="list-style-type: none">• Otomatik Başlat'ı kullanmadan önce geçerli saati ayarlayın. |
| Saat süreyi hatırlamıyor | <ul style="list-style-type: none">• Ünitenin fişinin her çekilişinde saat kapanır. | <ul style="list-style-type: none">• Üniteyi fişe takılı tutun. |
| Otomatik Başlat yanlış zamanda başlıyor | <ul style="list-style-type: none">• Geçerli saat doğru değil. | <ul style="list-style-type: none">• AYARLAR menüsünde doğru geçerli saati ayarlayın. |
| Cam Hazne aşırı dolu | <ul style="list-style-type: none">• Demleme öncesinde cam hazne tamamıyla boş değildir.• Su miktarı çok fazladır. | <ul style="list-style-type: none">• Demleme işleminden önce cam haznenin boş olduğundan emin olun.• Su deposundaki MAKS hattının aşılmadığından emin olun.• Suyun cam haznenin kapağından serbestçe akmasını sağlayın. |

SORUN GİDERME

| PROBLEM | OLASI NEDEN | NE YAPILMALI? |
|--|---|--|
| Tankin içinde su olduğu zaman LCD'de 'TANKI DOLDUR' mesajı görünüyor | <ul style="list-style-type: none">• Ünitenin doğrudan güneş ışığı veya doğrudan parlak ışık altında olmadığını kontrol edin. | <ul style="list-style-type: none">• Üniteyi ışık kaynağından uzaklaştırın. |
| Demleme çalışmıyor | <ul style="list-style-type: none">• Su tankında su yok.• Her bir demleme modunun farklı su miktarı limitleri vardır ve miktar limitin dışında olduğunda demlenmez. | <ul style="list-style-type: none">• Su tankının dolu olduğunu kontrol edin.• Her demleme türü için, su miktarı sınırlarını kontrol edin. |
| Fiskiye başlığı düşüyor | <ul style="list-style-type: none">• Düzgün takılmazsa veya sıkılmazsa fiskiye başlığı zaman zaman gevşeyebilir ve düşebilir. | <ul style="list-style-type: none">• Lütfen fiskiye contasını yıkayın ve tekrar takın. |
| Su tankındaki gözenekli filtre gevşiyor ve yayılıyor | <ul style="list-style-type: none">• Gözenekli filtre doğru takılmamış veya sıkılmamıştır. | <ul style="list-style-type: none">• Sage® Müşteri Desteği bölümünü arayın. |
| Cam hazne durdurucu eğiliyor | <ul style="list-style-type: none">• Damlama durdurucu takılı kalmış. | <ul style="list-style-type: none">• Damla durdurucuyu tekrar yukarı çekin.• Kahve çekirdeklerindeki herhangi bir yabancı nesne veya kir için damlama durdurucuyu temizleyin.• Sorun devam ederse ve damlama durdurma en iyi konumuna dönmezse, lütfen Sage® Tüketici Desteğini arayın. |
| Ünite demleme sırasında aşırı buhar üretiyor veya yalnızca buhar çıkışıyla uzun süre çalışıyor | <ul style="list-style-type: none">• Demleme performansı, sert sudan biriken ölçekte etkilenir.• Demleme sıcaklığı profile yeterli şekilde ayarlanmamıştır. | <ul style="list-style-type: none">• Ünitedeki kireçi çözün.• Sorun devam ederse Sage® Tüketici Desteğini arayın. |
| 'LCD ekranda 'KİREÇ ÇÖZ' (yanıp sönüyor) | <ul style="list-style-type: none">• Demleme performansı, sert sudan biriken ölçekte etkilenir. | <ul style="list-style-type: none">• Bu kılavuzun Bakım ve Temizlik bölümündeki kireç çözme altındaki talimatları izleyerek ünitenin kirecini çözün.• Üniteyi başka bir çevrime başlamadan önce en az 20 dakika dinlendirin. |
| LCD FİLTRE yanıp sönüyor | <ul style="list-style-type: none">• Su filtresinin değiştirilmesi gerekiyor. | <ul style="list-style-type: none">• 'Filtre Bakım ve Temizlik' bölümündeki talimatları izleyerek su filtresini değiştirin. AYARLAR menüsüne gidin ve EVET'i YENİ FİLTRE olarak ayarlayın. |

İthalatçı Firma:

Aykut Global İthalat İhracat Anonim Şirketi
 Altunizade Mah. Ord. Prof. Dr. Fahrettin Kerim
 Gökay Cad. No:13/3
 Üsküdar 34662 - İstanbul / TÜRKİYE Üsküdar Vergi
 Dairesi - 122 082 7157
 Tel: 0216 634 44 44
 Faks: 0216 634 39 88

İmalatçı Firma:

Sage Appliances GmbH, Johannstr. 37, 40476
 Düsseldorf, Deutschland
 Telefon: +49 800 5053104
 BRG Appliances Limited
 Unit 3.2, Power Road Studios, 114 Power Road,
 London, W4 5PY Telefon (Birleşik Krallık Sabit Hat):
 +44 808 178 1650 Cep Telefonu Çağruları (Ulusal
 Ücretli Hat):+44 333 0142 970

Taşıma ve Nakliye Sırasında Dikkat Edilecek**Hususlar:**

- Ürününüzü dolu veya boş kullanırken, düz ve kayfan olmayan zeminler üzerinde durmasını sağlayınız.
- Ürünü bir zemine koyarken ürün ile zemin temasının hızlı ya da sert olmamasını sağlayınız. Aksi takdirde ürün zarar görebilir.
- Taşıma veya nakliye sırasında ürünün boş ve kuru olmasını sağlayınız, titreşime ve darbeye maruz kalmayacak bir koruma veya ambalaj ile bu işlemin yapılması gerekmektedir.

Kullanım Hatalarına İlişkin Bilgiler:

Ürünün amacına uygun olarak kullanılmaması durumunda ürün ve/veya kişiler zarar görebilir. Tanıtma ve kullanım kılavuzu okunmalı ve ürün bu talimatlara uygun olarak kullanılmalıdır.

Kullanım Ömrü Bilgisi:

6502 Tüketici koruma kanunu tarafından satış sonrası hizmetler yönetmeliği ek liste de tespit ve ilan edilen kullanım ömrü 7 yıldır.

Enerji Tüketimi Açısından Verimli Kullanıma İlişkin Bilgiler:

Kısıtlı enerji kaynaklarımızı verimli kullanmak adına, ürününüzü aktif olarak kullanmadığınız sürece fişten çekiniz. Standby özelliği olan modellerde ürünü standby modunda bırakmamaya özen gösteriniz.

Ürünün Montajı:

Ürünün montajı için teknik kişiye ihtiyaç yoktur. Tanıtma ve kullanma kılavuzundaki talimatlara göre ürünü kullanıma hazır hale getirebilirsiniz. Ürününüzü ılık su ile temizledikten sonra güvenle kullanabilirsiniz.

Satış Sonrası Hizmetler:

Telefon: 44 44 784 - 08504737271
 Adres: Barbaros Mahallesi Sedef Sokak
 Validebağ Konakları A2 Blok D:19
 Üsküdar - İstanbul

Güncel yetkili servis iletişim bilgileri ve yedek parça malzeme temini için yukarıda iletişim bilgileri bulunan Müşteri Hizmetleri ile iletişime geçebilirsiniz. Tüketiciler, şikayet ve itirazları konusundaki başvurularını tüketici mahkemelerine ve tüketici hakem heyetlerine yapabileceklerdir. Ürünün 6502 sayılı Tüketicinin Koruması korunması hakkında kanun da tanımlanmış ve 'Ayıplı mal' olarak nitelendirilen kapsama 44 girmesi durumda;

(1) Malın ayıplı olduğunun anlaşılması durumunda tüketici;

- Satılanı geri vermeye hazır olduğunu bildirerek sözleşmeden dönme,
- Satılanı alıkoyup ayıp oranında satış bedelinden indirim isteme,
- Aşırı bir masraf gerektirmediği takdirde, bütün masrafları satıcıya ait olmak üzere satılanın ücretsiz onarılmasını isteme, İmkan varsa, satılanın ayıpsız bir misli ile değiştirilmesini isteme, seçimli haklarından birini kullanabilir.

(2) Ücretsiz onarım veya malın ayıpsız misli ile değiştirilmesi hakları üretici veya ithalatçıya tarışı da kullanılabilir. Bu fıkradaki hakların yerine getirilmesi konusunda satıcı, üretici ve ithalatçı müteselsilen sorumludur. Üretici veya ithalatçı, malın kendisi tarafından piyasaya sürülmesinden sonra ayıbın doğduğunu ispat ettiği takdirde sorumlu tutulmaz.

(3) Ücretsiz onarım veya malın ayıpsız misli ile değiştirilmesinin satıcı için orantısız güçlükleri beraberinde getirecek olması halinde tüketici, sözleşmeden dönme veya ayıp oranında bedelden indirim haklarından birini kullanabilir. Orantısızlığın tayininde malın ayıpsız değeri, ayıbın önemi ve diğer seçimlik haklara başvurmaın tüketici açısından sorun teşkil edip etmeyeceği gibi hususlar dikkate alınır.

(4) Ücretsiz onarım veya malın ayıpsız misli ile değiştirilmesi haklarından birinin seçilmesi durumunda bu talebin satıcıya, üreticiye veya ithalatçıya yöneltilmesinden itibaren azami otuz iş günü, konut ve tatil amaçlı taşınmazlarda ise altmış iş günü içinde yerine getirilmesi zorunludur. Ancak, bu kanunun 58 inci maddesi uyarınca çıkarılan yönetmelik eki listede yer alan mallara ilişkin, tüketicinin ücretsiz onarım talebi, yönetmelikte belirlenen azami tamir süresi içinde yerine getirilir. Aksi halde tüketici diğer seçimlik haklarını kullanmakta serbesttir.

(5) Tüketicinin sözleşmeden dönme veya ayıp oranında bedelden indirim hakkını seçtiği durumlarda, ödemiş olduğu bedelin tümü veya bedelden yapılan indirim tutarı derhal tüketiciye iade edilir.

SERVIS LİSTESİ

YILDIRIM SOĞUTMA

0322 444 30 66
P.T.T MAHALLESİ 3556. SOKAK NO: 4/1 YÜREĞİR
ADANA

AKDENİZ SOĞUTMA

0533 713 11 40
HIZIRBEY MAHALLESİ 1509 SOK. NO:3/2A MERKEZ
ISPARTA

ABDULLAH KARACA

0344 221 87 04
İSMETPAŞA MAH. BELLİ İŞHANI ALTI NO:3/A MERKEZ
KAHRAMANMARAŞ

SANAL BİLGİSAYAR DAYANIKLI TÜKETİM MALLARI TURİZM Pazarlama SANAYİ VE TİCARET LTD.ŞTİ.

0324 622 18 51
ÖĞRETMENLER MAH. RASİM DOKUR CADDESİ ÇOPUR APT. NO:8 TARSUS
MERSİN

HAYAT ELEKTRONİK ELEKTRİK KİMYA ÜRETİM Pazarlama SERVİS VE DANIŞMANLIK

0424 444 30 66
İZZET PAŞA MAHALLESİ HACI TEVHİK EFENDİ SOKAK NO: 36 D MERKEZ
ELAZIG

ERKAN TEKNİK

0446 214 24 64
KARAAĞAÇ MAH. ŞEHİT POLİS KENAN ARDIÇ CAD.NO:3/2Z4
ERZİNCAN

UĞUR OTOMASYON

0532 178 41 32
TOPÇULAR MAHALLESİ TOMURCUK SOKAK NO: 14 B01 MERKEZ
İGDIR

GÜLTEPE SOĞUTMA

0432 216 48 90
BAHÇIVAN MAHALLESİ ABDURAHMAN GAZI 3. SOKAĞI NO : 5/2A İPEKYOLU
VAN

YAŞAR ŞEN

0533 713 11 40
ÇAY MAHALLESİ ZİNCİRLİ HAN SOKAK NO:14/1 SANDIKLI
AFYONKARAHİSAR

ÜÇGEN SOĞUTMA

0256 811 55 12
YENİ MAH SELANIK CAD. İNAN APT. NO:61/4 DİDİM
AYDIN

KIRCA TEKNİK SERVİS

0532 727 43 52
MENDERES MAHALLESİ SEYFİ DEMİRSOY CAD. NO: 6 A BUCA
İZMİR

SEFA TEKNİK

0232 632 11 62
İNKILAP MAHALLESİ VAKIF SOKAK NO: 3/A BERGAMA
İZMİR

DENİZ İSITMA SOĞUTMA

0543 965 39 39
ÜNALAN MAHALLESİ 1.BOSTANCI SOKAK NO: 24 A UŞAK MERKEZ
UŞAK

RAM BİLGİSAYAR

0488 215 12 42
BAHÇELİEVLER MAH.STAD CADDESİ NO 5/A
BATMAN

İDEAL OTOMASYON BİLGİ İŞLEM

0342 339 16 72
DEĞİRMİÇEM MAHALLESİ M. AKSOY BLV.NO:75/C
GAZİANTEP

GAP SOĞUTMA

0414 444 30 66
KARSIYAKA MAHALLESİ KARSIYAKA CAD. NO: 85 B HALİLİYE
SANLIURFA

MERKEZ TEKNİK SERVİS İKLİMLENDİRME

0312 381 04 00
DURALI ALIÇ MAHALLESİ ŞEHİT HAKAN YORULMAZ CADDESİ NO : 66 B
MAMAK
ANKARA

SANTA TEKNİK

0312 484 07 99
GAZIOSMANPAŞA MAHALLESİ PLEVNE CADDESİ NO : 22 B GÖLBAŞI
ANKARA

MEVSİM İKLİMLENDİRME İNŞAAT SANAYİ VE TİCARET LIMITED ŞİRKETİ

0532 773 05 96
ARIFIYE MAH. MUSTAFA KEMAL ATATÜRK CAD. NO:22/A ODUNPAZARI
ESKİŞEHİR

ÖZEN ELEKTRONİK

0454 212 04 40
HACİSİYAM MAH. İNÖNÜ CAD. KABACAĞUZ SOKAK NO:3 GİRESUN
GİRESUN

KMS SATIŞ SONRASI HİZMETLER

0366 214 26 96
İSMALBEY MAH. ŞEHİT ERTAN SIVRİOĞLU SOKAK NO: 51
KASTAMONU

UZMANLAR TEKNİK İSİ, SOĞUTMA SİSTEMLERİ

0366 215 37 86
AKTEKKE MAHALLESİ FAKÜLTE SOKAK NO:6 A MERKEZ
KASTAMONU

ÖZEN ELEKTRONİK

0452 444 30 66
YENİ MAHALLESİ 322 SOKAK NO: 10 A ALTINORDU
ORDU

UĞUR ELEKTRONİK

0286 566 80 30
İSMETPAŞA MAHALLESİ MÜLAZİM RIZA SOKAK NO:8-14/1 ÇANAKKALE
ÇANAKKALE

MUTLU ORTA

0284 715 22 71
YUKARI ZAFERİYE MH. İLYAS BEY CD. NO: 15/26 KEŞAN
EDİRNE

KİNETİK ELEKTROMEKANİK ENERJİ GÜVENLİK SİSTEMLERİ SANAYİ TİCARET LIMITED ŞİRKETİ

0212 787 20 40
FERHATPAŞA MAH. ATATÜRK CAD. HAMDİ ŞANLI APT. BLOK NO: 44 İÇ KAPI
NO: 207 CATALCA
İSTANBUL

SEVİNC ELEKTRİK

0212 582 33 25
YENİDOĞAN MAHALLESİ 48. SOKAK NO:103 A ZEYTİNBURNU
İSTANBUL

ŞEKER SOĞUTMA ELEKTRİK ELEKTRONİK KLİMA BEYAZ EŞYA

0532 591 04 22
CEVİZLİ MAH. NEŞE SOKAK NO:20/B MALTEPE
İSTANBUL

ER TEKNİK

0288 444 30 66
KURTULUŞ MAHALLESİ GAZİ MUSTAFA KEMAL BULVARI NO: 74 A BABAESKİ
KIRKLARELİ

KARDEŞLER ELEKTRİK

0262 646 64 28
OSMAN YILMAZ MAHALLESİ KADIOĞLU CADDESİ NO : 17 B GEBZE
KOCAELİ

GARANTİ

CİHAZ SAHİBİNİN

İsim:

Adres:

EvTel:

Cep Tel:

İş Tel:

E-mail:

ÖNEMLİ NOT

Lütfen bu kuponu sağ tarafta yazılı olan adrese gönderiniz.



Altunizade Mah. Ord. Prof.
Dr.Fahrettin Kerim Gökay Cad.
No:13/3 Üsküdar/İSTANBUL
T: 0216 634 44 44/ F: 0216 634 45 70

GARANTİ BELGESİ

- Garanti süresi, malın teslim tarihinden başlar ve 2 (iki) yıldır.
- Malın bütün parçaları dahil olmak üzere malın tamamı garanti süresince garanti kapsamındadır.
- Malın ayıplı olduğunun anlaşılmaması durumunda tüketici, 6502 sayılı Tüketicinin Korunması Hakkında Kanununun 11 inci maddesinde yer alan;
a- Satılanı geri vermeye hazır olduğunu bildirerek sözleşmeden dönme,
b- Satılanı alıkoymup, ayıp oranında satış bedlinde indirim isteme,
c- Asın bir masraf gerektirmediği takdirde, bütün masrafları satıcıya ait olmak üzere satılanın ücretsiz onarılmasını isteme,
ç- imkan varsa, satılanın ayıpsız bir misli ile değiştirilmesini isteme, haklarından birini kullanabilir.
- Ücretsiz onarım veya malın ayıpsız misli ile değiştirilmesi hakları üretici veya ithalatçıya karşı da kullanılabilir. Bu fıkradaki hakların yerine getirilmesi konusunda satıcı, üretici ve ithalatçı müteselsilen sorumludur. Üretici ve ithalatçı, malın kendisi tarafından piyasaya sürülmesinden sonra ayıplı doğduğunu ispat ettiği takdirde sorumluluğu tutulamaz.
- Ücretsiz onarım veya malın ayıpsız misli ile değiştirilmesinin satıcı için orantısız güçlükleri beraberinde getirecek olması halinde tüketici, sözleşmeden dönme veya ayıp oranında bedelden indirim haklarından birini kullanabilir. 1 Orantısızlığın tayininde malın ayıpsız değeri,

- aybının önemi ve diğer seçicilik haklara basvurmanın tüketici açısından sorun teşkil edip etmeyeceği gibi hususlar dikkate alınır. Ücretsiz onarım veya malın ayıpsız misli ile değiştirilmesi haklarından birinin seçilmesi durumunda bu talebin satıcıya, üreticiye veya ithalatçıya yöneltilmesinden itibaren azami otuz is günü, konut ve tatil amaçlı tasınmazlarda ise altmış is günü içinde yerine getirilmesi zorunludur. Ancak, bu Kanununun 58 inci maddesi uyarınca çıkarılan yönetmelik eki listede yer alan mallara ilişkin, tüketicinin ücretsiz onarım talebi, yönetmelikte belirlenen azami tamir süresi içinde yerine getirilir. Aksi halde tüketici diğer seçicilik haklarını kullanmakta serbesttir.
- Tüketicinin sözleşmeden dönme veya ayıp oranında bedelden indirim hakkını seçtiği durumlarda, ödemiş olduğu bedelin tümü veya bedelden yapılan indirim tutun derhal tüketicisyne iade edilir.
- Seçicilik hakların kullanılması nedeniyle ortaya çıkan tüm masraflar, tüketicinin seçtiği hakkı yerine getiren tarafta karşılanır. Tüketicisi bu seçicilik haklarından biri ile birlikte 11/1/2011 tarihli 6098 sayılı Türk Borçlar Kanunu hükümleri uyarınca tazminat da talep edebilir.

GARANTİ

GARANTİ BAŞLATMA KUPONU

| Satıcı Firma Kaşe ve İmza |
|---------------------------|
| |

| Yetkili Servis Kaşe ve İmza |
|-----------------------------|
| |

| | | | | |
|---------|-----------|--|-----------------|--|
| CİHAZIN | CİNSİ : | | SATIŞ TARİHİ : | |
| | MARKASI : | | FATURA NO : | |
| | MODELİ : | | MONTAJ TARİHİ : | |
| | SERİ NO : | | | |

| Üretici veya İthalatçı Firmanın | Satıcı Firmanın | Ürünün |
|--|-------------------------|--------------------------------|
| Ünvanı: Aykut Global İthalat İhracat A.Ş. | Ünvanı: | Markası: |
| Adres: Altunizade Mah. Ord. Prof. Dr. Fahrettin Kerim Gökay Cad. No: 13/3 Üsküdar/İSTANBUL | Adres: | Cinsi: |
| Telefonu: 0216 634 44 44 | Telefonu: | Modeli: |
| Faks: 0216 634 45 70 | Faks: | Bandrol ve Seri No: |
| | e-posta: | Teslim Tarihi: |
| | Fatura Tarih ve Sayısı: | Garanti Süresi: 2 Yıl |
| | Teslim Tarih ve Yeri: | Azami Tamir Süresi: 20 iş günü |

| Üretici veya İthalatçı Firmanın | Satıcı Firmanın | Ürünün |
|---------------------------------|-----------------|-----------------|
| Yetkili İmzası: | Yetkili İmzası: | Yetkili İmzası: |
| Firma kaşesi: | Firma kaşesi: | Firma kaşesi: |

* Aykut Global İthalat İhracat Anonim Şirketi tarafından verilen işbu garanti, cihazın anormal bir şekilde ve/veya maksat dışı kullanılmasından dolayı doğacak arızaların giderilmesini kapsadığı gibi aşağıda belirtilen hususlarda garanti dışı kalır.

1- Müsteriye tesliminden sonra meydana gelen hasar ve arızalar, 2- Kullanma hatalarından meydana gelen hasar ve arızalar, 3- Voltaj düşüklüğü ve fazlalığı, 4- Hatalı elektrik ve su tesisatı, uygun olmayan su kullanmak, 5- Cihazın etiketinde yazılı voltajdan farklı voltajda kullanma nedeni ile hasar ve arızalar, 6- Cihazın dış bölümleri ile ilgili saç ve plastik aksamın çizilme ve/veya kırılması, 7- Cihazlarımız ev tipidir, ticari ve endüstriyel kullanma uygun değildir. 8-. Garanti Belgesi üzerinde veya cihaz üzerindeki seri numarasında tahrifat yapıldığında GARANTİ GEÇERSİZDİR.

Müşteri Hizmetleri

444 4 784

Mail: info@aykutglobal.com.tr
Adres: Barbaros Mah. Sedef
Sok. A2 Blok No:19 Üsküdar/
İSTANBUL

Sage®

İthalatçı Firma
Aykut Global İthalat İhracat A.Ş.
Altunizade Mah. Ord. Prof. Dr. Fahrettin Kerim
Gökay Cad. No:13/3 Üsküdar/İSTANBUL
Tel: 0216 634 44 44
www .aykutglobal.com.tr